

2008
2009

LE GUIDE DE l'étudiant à Lorient

études formation
logements restauration
financements culture
vie associative sport
santé déplacements



Cap l'Orient

Communauté d'Agglomération du Pays de Lorient



SOMMAIRE

Etudes	page 4
Logement	page 15
Restauration	page 18
Financement	page 19
Culture	page 25
Vie Associative	page 28
Informations Jeunesse	page 29
Sport	page 30
Santé	page 32
Déplacements	page 36
Contacts utiles	page 40

UBS



Université de Bretagne Sud

Bienvenue dans une université pluridisciplinaire où vous pourrez trouver dans l'un de nos quatre domaines de formation : Sciences, Technologies, Santé ; Arts, Lettres, Langues ; Sciences Humaines et Sociales ; Droit, Economie, Gestion.

La possibilité de préparer l'un de nos 106 diplômes, dont une grande majorité sont des diplômes professionnalisants, axe majeur de développement de notre université. L'ensemble des 700 salariés de l'UBS (enseignants-chercheurs, enseignants, personnels administratifs et techniques) vous accompagnera et se mettra à votre disposition afin de vous apporter les meilleures conditions d'études.

L'Université de Bretagne-Sud est une université moderne et à taille humaine, moderne par ses locaux, par ses plates-formes technologiques. Vous apprécierez un environnement de qualité dans les deux bibliothèques universitaires de Lorient et de Vannes, tout comme l'environnement numérique de travail dont vous disposerez et qui vous permettra d'accéder – en tout temps et en tout lieu – à l'ensemble de vos données informatiques.

En outre, l'UBS favorise une qualité de vie étudiante : elle offre un accompagnement des associations étudiantes à travers les Maisons des Etudiants ; elle encourage les activités sportives soit dans le cadre des formations en libre accès, soit en pratique de haut niveau à travers l'Association Sportive ; elle favorise l'accès à la culture avec la création d'un Pass Culturel. Enfin, l'UBS est une université performante qui développe tout particulièrement une politique d'accueil et de professionnalisation des étudiants.

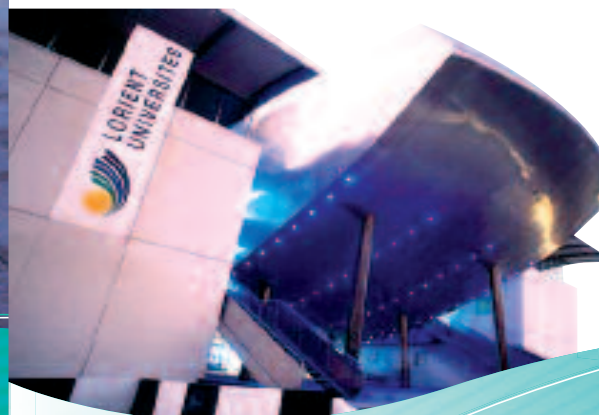
Accueil par le tutorat, les enseignements de méthodes de travail universitaire et également, pour les étudiants en difficulté, la possibilité de suivre le Cycle d'Orientation et de Consolidation. Un constat encourageant : aujourd'hui, plus de 75 % des étudiants obtiennent leurs diplômes.

Université professionnalisante, vous serez suivis par des équipes pédagogiques accompagnées de professionnels du secteur socio-économique. Des stages, des projets vous sont proposés au sein du Campus des métiers. Ainsi, plus de 80 % des étudiants trouvent un travail dans les 18 mois qui suivent l'obtention de leurs diplômes professionnalisants.

Enfin, une université à la pointe de la création et des connaissances, par ses chercheurs et laboratoires qui s'inscrivent dans trois pôles de recherche : en Sciences et Technologies de l'Information et de la Communication – STIC, Technologie de la Matière et du Vivant – TMV, et Mer, Innovation, Internationalisation et Gouvernance – MIG.

Bon courage à tous ! Bienvenue à l'Université de Bretagne-Sud : bienvenue dans VOTRE université.

**Le Président,
Eric Martin**



Communauté d'Agglomération du Pays de Lorient

L'Université de Bretagne Sud compte quelques 7 585 étudiants, dont environ 3 850 sur le site lorientais. Avec un large choix de formations qualifiantes et un taux d'insertion des étudiants performant, l'UBS s'est imposée comme un acteur essentiel de la promotion sociale et du développement économique du territoire.

L'Ecole Nationale Supérieure d'Ingénieurs ouverte en 2007, vient conforter le potentiel de recherche de l'UBS et confirmer sa vocation professionnalisante ; en offrant une formation de haut niveau, elle permet de répondre aux attentes des acteurs économiques qui pourront faire appel aux jeunes diplômés dotés de compétences adaptées aux besoins du tissu économique local.

Grâce au soutien financier des collectivités, le patrimoine immobilier universitaire s'est également développé au fil des ans... l'année universitaire 2008 - 2009 sera marquée par l'ouverture du nouveau bâtiment des Sciences sur le site de Saint-Maudé, édifié selon les normes haute qualité environnementale, et permettant de regrouper sur un même site les enseignements scientifiques et technologiques de l'UFR Sciences et Sciences de l'Ingénieur. Le bâtiment spécifiquement dédié à l'école d'ingénieur est également en cours de programmation.

Le campus universitaire lorientais est situé au cœur de l'Agglomération, permettant aux étudiants de participer pleinement à la vie locale, et de bénéficier de la situation géographique privilégiée du Pays de Lorient structurée autour de la mer, de la rade et des vallées du Scoff et du Blavet.

Le guide de l'étudiant à Lorient est réalisé chaque année pour faciliter vos recherches sur diverses thématiques (formations, vie universitaire, logements, déplacements...) et l'espère qu'il répondra à vos attentes. Je souhaite à chaque étudiant lorientais une pleine réussite pour cette nouvelle année d'études.

**Le Président,
Norbert Métairie**



Centre Régional des Œuvres Universitaires

Le CROUS de Rennes Bretagne, établissement public de l'État, est un acteur institutionnel en charge d'améliorer les conditions de vie des étudiants.

A travers cette mission sociale de soutien à la vie étudiante, le CROUS accompagne par ses actions le développement de l'Université de Bretagne Sud.

Au-delà de l'amélioration des conditions de vie et d'études des étudiants (logement, restauration, bourses, Maison de l'Étudiant, aides aux projets) le CROUS facilite la mobilité étudiante, contribuant à l'attractivité nationale et internationale des sites et des formations universitaires.

**Le Directeur,
Jacques Samson**



Domaine Sciences, Technologies, Santé (Université Bretagne-Sud)

7 D.U.T.

15 Licences professionnelles

1 Autre diplôme

5 Mentions de Licence 22 parcours de spécialisation

3 Mentions de Master 17 spécialités dont 10 professionnelles (Pro),
2 recherches (Rch) et 5 indifférenciées (Pro/Rch)

1 Mention de Doctorat

3 Diplômes d'ingénieurs



3 Sites : Lorient / Pontivy / Vannes

Services centraux : UBS // BP 92116 - 56321 Lorient Cedex // www.univ-ubs.fr

Contact Lorient 02 97 87 29 29

ENSIBS // Ecole Nationale Supérieure
d'Ingénieurs de Bretagne Sud
2, rue Le Coat St-Haouen - 56100 Lorient
Tél. 02 97 88 05 59

FAC SSI

Sciences et Sciences de l'Ingénieur
2, rue le Coat St-Haouen - 56100 Lorient
Tél. 02 97 88 05 50

CENTRE DE RECHERCHE

Rue de Saint-Maudé - 56100 Lorient
Tél. 02 97 87 45 45

IUT LORIENT

10 rue Jean Zay - 56325 Lorient Cedex
Tél. 02 97 87 28 05

Contact Vannes 02 97 01 70 70

ENSIBS // Ecole Nationale Supérieure
d'Ingénieurs de Bretagne Sud
Rue Yves Mainguy // Campus de Tohannic
BP 573 - 56017 Vannes Cedex
Tél. 02 97 88 05 59

FAC SSI

Sciences et Sciences de l'Ingénieur
Rue Yves Mainguy // Campus de Tohannic
BP 573 - 56017 Vannes Cedex
Tél. 02 97 01 70 70

CENTRE DE RECHERCHE

Rue André Lwof, Campus de Tohannic
BP 573 - 56017 Vannes Cedex
Tél. 02 97 01 70 70

Contact Pontivy 02 97 87 29 29

IUT Pontivy // Département IUT Lorient

Allée des pommiers - 56300 Pontivy // Tél. 02 97 27 67 70

Licence (3 ans)

Site de Lorient

**Mention Physique, Chimie,
Sciences pour l'Ingénieur (PCSI)**

Parcours de spécialisation :

- Électronique
- Énergétique
- Génie mécanique
- Physique
- Parcours pré-ingénieur
- Génie civil
- Sciences physiques
- Polymères et composites
- Chimie

Mention Pluridisciplinaire

(Sciences Exactes et Naturelles)

Parcours de spécialisation :

- Plurisciences
- Technologie
- Professorat des écoles

Sites de Lorient / Vannes

**Mention Biologie,
Environnement**

Parcours de spécialisation :

- Biologie générale
- Biologie appliquée
- Sciences de l'environnement
- Biotechnologies

**Mention Mathématique
et Informatique**

Parcours de spécialisation :

- Mathématiques
- Statistiques
- Informatique
- Pré-ingénieur

Site de Lorient

**Mention Sciences
et Techniques Médico-Sociales**

Parcours de spécialisation :

- Action sociale
- Sciences du vivant

Master (2 ans)

Site de Lorient

Mention Sciences de l'Ingénieur

- Pro/Rch : Énergétique
- Pro/Rch : Matériaux (2 parcours)
 - Pro/Rch : écoconception des polymères et composites
 - Rch : nanomatériaux
- Pro : Génie mécanique et matériaux
- Pro : Génie civil - Maîtrise de projet
- Rch : Ingénierie mécanique et génie civil
- Pro : Gestion et pilotage de la production (M2 - formation continue)

Site de Vannes

Mention Mathématique - STIC

- Mathématiques (2 parcours)
 - Pro : Mathématiques et applications des mathématiques
 - Rch : Mathématiques fondamentales et appliquées
- Informatique (3 parcours)
 - Pro : Informatique des images et des réseaux
 - Rch : Informatique
 - Rch : Interaction humain / machine
- Électronique (2 parcours)
 - Pro/Rch : Systèmes embarqués et informatique industrielle pour les applications mobiles
 - Rch : Micro-technologies, architecture, réseaux et systèmes de communication
- Pro : Management des projets statistique
- Pro : Système d'information et ingénierie décisionnelle
- Pro : Système d'information des processus dynamiques naturels
- Pro : Génie électrique et informatique industrielle
- Pro : Traitement et graphisme de l'image (ESAL)

Sites de Lorient / Vannes

Mention Biotechnologies

- Pro : Valorisation des bio-ressources
- Pro : Gestion des bio-ressources
- Rch : Génétique et chimie marine

Doctorat (3 ans)

Sites de Lorient / Vannes

Mention

- Sciences, Technologie, Santé

École d'ingénieurs

Diplômes d'ingénieur

Site de Vannes

- Informatique

Site de Lorient

- Génie industriel
- Mécatronique

D.U.T. (2 ans)

Site de Lorient

- Hygiène, Sécurité et Environnement
- Génie Thermique et Énergie
- Génie Industriel et Maintenance*
- Qualité Logistique Industrielle et Organisation*

Site de Pontivy

- Génie du conditionnement et de l'emballage [en projet]
- Génie chimique, Génie des procédés

Site de Vannes

- Informatique
- Statistique et Traitement Informatique des Données

Licence professionnelle

SSI de Lorient

- Nautisme et métiers de la plaisance
- Conduite de projet en éco-matériaux et éco-construction
- Matériaux composites, plastiques, environnement

SSI de Vannes

- Ingénierie des ingrédients pour les produits cosmétiques, de nutrition et de santé

IUT de Lorient

- Ingénierie et maintenance biomédicales
- Gestionnaire d'énergies
- Contrôle qualité, santé, sécurité, environnement
- Métiers de la Logistique, de l'Organisation, de la Gestion Industrielle et de la Qualité (LOGIQ)
- Ingénierie et maintenance des systèmes automatisés

Site de Pontivy

- Contrôle qualité des produits agroalimentaires
- Procédés de Traitement et de Valorisation des rejets*

IUT de Vannes

- Statistiques décisionnelles en marketing
- Conception de solutions décisionnelles
- Statistique et informatique pour la santé
- Systèmes d'information : intégration et maintenance

*Formation initiale ou par apprentissage

Autre diplôme

Sites de Lorient / Vannes

- DAEU B (Diplôme d'Accès aux Études Universitaires)

Domaine Arts, Lettres et Langues (Université Bretagne-Sud)

3 Mentions de Licence 16 parcours de spécialisation
1 Licence professionnelle
1 Mention de Master 4 spécialités
dont 3 professionnelles (Pro) et 1 indifférenciée (Pro/Rch)
1 Mention de Doctorat
1 Autre diplôme



Site de Lorient

Services centraux : UBS // BP 92116 / 56321 Lorient Cedex // www.univ-ubs.fr

Service de la scolarité

FAC LSHS // Fac de Lettres, Sciences Humaines et Sociales
4, rue Jean Zay BP 92116 - 56321 Lorient Cedex // Tél. 02 97 87 29 13

Licence (3 ans)

Mention Langues Etrangères Appliquées (Anglais/Espagnol ou Anglais/Allemand)

Parcours de spécialisation :

- Commerce international
- Traduction, interprétation juridique et judiciaire
- Communication et échanges européens
- Professorat des écoles

Mention Langues, Littérature et Civilisations Etrangères

Parcours de spécialisation :

- Anglais
 - Littérature et civilisation anglaises
 - Anglais, Edition et Communication
 - Anglais, Français
- Langue étrangère (FLE)
 - Anglais et Professorat des écoles
- Espagnol
 - Littérature et civilisation espagnoles
 - Espagnol, Edition et Communication
 - Espagnol, Français
- Langue étrangère (FLE)
 - Espagnol et Professorat des écoles

Mention Lettres Modernes

Parcours de spécialisation :

- Littérature
- Edition contemporaine et numérique
- Français et Professorat des écoles
- Français, Français
- Langue étrangère (FLE)

Master (2 ans)

Mention Etudes Européennes et Internationales

- Pro : Responsable du développement international
- Pro : Communication et échanges européens (formation sur 3 universités européennes)
- Pro : Traduction et interprétariat juridique et judiciaire (en cours d'habilitation)
- Pro/Rch : Littératures et Langages

Licence professionnelle

- Assistant export trilingue

Doctorat (3 ans)

Mention

- Arts, Lettres et Langues

Autre diplôme

- DAEU A (Diplôme d'Accès aux Études Universitaires)



Domaine Sciences Humaines et Sociales (Université Bretagne-Sud)

2 Mentions de Licence 8 parcours de spécialisation
2 Licences professionnelles
3 Mentions de Master 7 spécialités
dont 5 professionnelles (Pro) et 2 indifférenciée (Pro/Rch)
1 Mention de Doctorat
1 Autre diplôme



Site de Lorient

Services centraux : UBS // BP 92116 / 56321 Lorient Cedex // www.univ-ubs.fr

Service de la scolarité

FAC LSHS // Fac de Lettres, Sciences Humaines et Sociales
4, rue Jean Zay BP 92116 - 56321 Lorient Cedex // Tél. 02 97 87 29 13

Licence (3 ans)

Mention Histoire Géographie

Parcours de spécialisation :

- Histoire - Géographie
- Histoire - Archéologie
- Histoire, Droit et Administrations
- Histoire et Patrimoine
- Histoire, Géographie et Aménagement
- Histoire - Géographie et professorat des écoles

Mention Action Sociale

Parcours de spécialisation :

- Action sociale et management
- Action sociale et professorat des écoles

Master (2 ans)

Mention Histoire et Géographie

- Pro : Aménagement des territoires maritimes et côtiers
- Pro : Métiers du patrimoine - Politiques patrimoniales et développement culturel
- Pro/Rch : Histoire et sciences sociales des régions littorales et de la mer

Mention Sciences de la Cognition et de la Formation

- Pro : Edition contemporaine et numérique
- Pro/Rch : Document et Technologies de l'Information et de la Communication
- Pro : Ingénierie de la formation (4 parcours) :
 - Français Langue Étrangère (FLE)
 - Breton Langue Seconde (BLS)
 - Langues pour Spécialistes d'Autres Disciplines (LSAD)
 - Pédagogie et Information (PI)

Mention Management des Organisations Sanitaires et Sociales

- Pro : Management des interventions sociales et de santé

Licence professionnelle

- Coopération interprofessionnelle des zones côtières
- Assistance sanitaire et sociale des personnes dépendantes (UCO Guingamp)

Doctorat (3 ans)

Mention

- Sciences Humaines et Sociales

Autre diplôme

- DAEU A (Diplôme d'Accès aux Études Universitaires)



Domaine Droit, Économie, Gestion (Université Bretagne-Sud)

- 2 D.U.T.
- 9 Licences professionnelles
- 2 Mentions de Licence 7 parcours de spécialisation
- 1 Mention de Master 9 spécialités professionnelles (Pro)
- 1 Mention de Doctorat
- 5 Autres diplômes



Site de Vannes

Services centraux : UBS // BP 92116 - 56321 Lorient Cedex // www.univ-ubs.fr

Service de la scolarité

FAC DSEG // Fac de droit, sciences économique et de gestion
1, rue de la Loi - 56017 Vannes Cedex // Tel : 02 97 01 26 00
IUT VANNES
8, rue Montaigne - 56017 Vannes Cedex // Tel : 02 97 62 64 64

D.U.T. (2 ans)

- Gestion des Entreprises et des Administrations
- Techniques de Commercialisation

Licence (3 ans)

Mention Economie-Gestion-Commerce

Parcours de spécialisation :

- Économie - Gestion
- Commerce et Vente
- Comptabilité - Finances
- Administration Économique et Sociale

Mention Droit

Parcours de spécialisation :

- Droit et gestion
- Droit et Administration publique
- Droit approfondi (droit privé, droit public, droit des affaires, sciences criminelles, carrières judiciaires...)

Licence professionnelle

- Gestion des ressources humaines
- Commerce - Distribution
- Commerce électronique
- Management des systèmes décisionnels
- Management des entreprises agricoles (UCO Guingamp)
- Management des équipes commerciales (UCO Guingamp)
- Gestion et valorisation des activités touristiques (UCO Arradon)
- Gestion et valorisation des exploitations agricoles (UCO Guingamp)
- Infographie et gestion paysagère (UCO Guingamp)

Master (2 ans)

Mention Droit et Management

- Pro : Droit et administration des collectivités territoriales
- Pro : Droit de l'entreprise et des affaires (PME - PMI)
- Pro : Droit des technologies de l'information et des communications
- Pro : Marketing et vente en PME-PMI
- Pro : Commerce et vente en banque et assurance
- Pro : Gestion des projets, destinations et clientèles touristiques (UCO Arradon)
- Pro : Contrôle de gestion et système d'information
- Pro : Comptabilité, contrôle et audit
- Pro : Management des ressources humaines

Doctorat (3 ans)

Mention

- Sciences Juridiques, Politiques, Économiques de Gestion

Autres diplômes

- Capacité en droit
- D.U. : Carrières juridiques Mention secteur privé
- D.U. : Carrières juridiques Mention Administration Territoriale
- D.C.G. / D.S.C.G. (Diplôme Comptable d'Université)
- D.U. : Création d'activités

Autres Formations Post-Baccalauréat

- 18 Brevets de techniciens supérieurs (BTS)
- 1 Diplôme Post BTS
- 1 Diplôme de Comptabilité et Gestion (DCG)

Contacts pour les formations post-baccalauréat

LYCÉE COLBERT 117, bd Léon Blum - 56100 Lorient

Tél. 02 97 37 33 55 // Fax. 02 97 83 25 94

LYCÉE DUPUY DE LÔME 4, rue Jean Le Coutaller - 56100 Lorient

Tél. 02 97 37 72 88 // Fax. 02 97 37 92 22

LYCÉE JEAN MACÉ Rue Jean-Paul Sartre BP 107 - 56601 Lanester

Tél. 02 97 76 18 73 // Fax. 02 97 76 40 24

LYCÉE VICTOR HUGO 26, Avenue F. Mitterrand BP 142 - 56704 Hennebont Cedex

Tél. 02 97 85 01 01 // Fax. 02 97 85 10 03 // E-mail : ce.0561607t@ac-rennes.fr

LYCÉE SAINT-LOUIS 1, rue F. Le Brize - 56100 Lorient

Tél. 02 97 84 13 84 // Fax. 02 97 84 13 88

LYCÉE N-D DE LA PAIX 6, rue des Ormes BP 74 - 56275 Plœmeur Cedex

Tél. 02 97 37 20 68 // Fax. 02 97 37 71 20

E-mail : secretariat@lapaix.org // Internet : www.lapaix.org

LYCÉE SAINT-JOSEPH 42, r. de Kerguestenen BP 925 - 56109 Lorient Cedex

Tél. 02 97 37 37 99 // Fax. 02 97 83 20 10 // Internet : www.st-joseph-orient.org

Brevet de Technicien Supérieur (BTS) (2 ans)

Lycée Colbert (Public)

- BTS : Électrotechnique
- BTS : Contrôle Industriel et Régulation Automatique
- BTS : Conception des produits industriels
- BTS : Mécanique et automatisme industriels
- BTS : Maintenance après-vente automobile (option "véhicules particuliers" et option "véhicules industriels")
- Post-BTS : diplôme d'expert automobile

Lycée Dupuy de Lôme (Public)

- BTS : Comptabilité et Gestion des Organisations
- BTS : Assistant de Manager
- BTS : Assurances
- DCG (Diplôme de Comptabilité et de Gestion)

Lycée Jean Macé (Public)

- BTS : Bioanalyses et contrôles
- BTS : Hygiène, Propreté, Environnement

Lycée Victor Hugo (Public)

- BTS : Assistant de gestion PME-PMI

Lycée Saint-Louis (Privé)

- BTS : Commerce International
- BTS : Technico-Commercial (Options : Génie mécanique et électrique)

Lycée Notre-Dame de la Paix (Privé)

- BTS : Management des Unités Commerciales
- BTS : Communication des entreprises
- BTS : Informatique de gestion (Option A et B)

Lycée Saint-Joseph (Privé)

- BTS : Informatique et réseaux pour l'industrie et les services techniques (IRIS)
- BTS : Fluides-énergies-environnements (Options : Génie frigorifique et Génie climatique - FEE)



Autres Formations Post-Baccalauréat

- 4 Classes préparatoires
- 2 DNAP
- 1 DNSEP
- 1 POST-BTS ESF
- 5 Formations sociales et médico-sociales

Contacts autres formations

LYCÉE DUPUY DE LÔME

4, rue Jean Le Coutaller - 56100 Lorient // Tél. 02 97 37 72 88 // Fax. 02 97 37 92 22

LYCÉE SAINT-JOSEPH

42, rue de Kerguestenen BP 925 - 56109 Lorient Cedex

Tél. 02 97 37 37 99 // Fax. 02 97 83 20 10 // Internet : www.st-joseph-orient.org

ECOLE SUPÉRIEURE D'ART DE LORIENT

1, avenue de Kergroise - 56100 Lorient

Tél. 02 97 35 31 70 // Fax. 02 97 35 31 79 // E-mail : ecole.sup.art@mairie-orient.fr

INSTITUT RÉGIONAL DU TRAVAIL SOCIAL

7, rue des Montagnes BP 70833 - 56108 Lorient Cedex

Tél. 02 97 87 65 10 // Fax. 02 97 87 65 18 // E-mail : site.lorient@irts-bretagne.fr

INSTITUT DE FORMATION EN SOINS INFIRMIERS

7, rue des Montagnes BP 20935 - 56109 Lorient Cedex // Tél. 02 97 64 91 61

Fax. 02 97 64 92 42 // E-mail : ifsi@ch-bretagne-sud.fr // Internet : www.ifsi.fr

Classes Préparatoires

Lycée Dupuy de Lôme (Public)

- Classes préparatoires Scientifiques 1^{ère} année MPSI PCSI
- Classes préparatoires Scientifiques 2^{ème} année MP-PC-PSI
- Classes préparatoires Economiques et Commerciales (option scientifique) 1^{ère} et 2^{ème} années

Lycée Saint-Joseph (Privé)

- Classes préparatoires Scientifiques 1^{ère} et 2^{ème} années TSI

Écoles Spécialisées

Ecole Supérieure d'Art de Lorient

- **Options :**
 - Option Art
 - Option Communication Visuelle
- **Diplômes Préparés :**
 - **DNAP** (Diplôme National d'Arts Plastiques) Option Art
 - **DNAP** Option Communication Visuelle
 - **DNSEP** (Diplôme National Supérieur d'Expression Plastique) Option Art
- L'École est centre régional de validation des acquis de l'expérience (VAE) pour les diplômés de 3 et 5 ans :
 - **DNAT** Options design d'espace, design graphique,
 - **DNAP** Options art, communication et design,
 - **DNSEP** Options art, communication et design.

Institut Régional du Travail Social

- **Pôle de Formations Sanitaires et Sociales**
Éducateur spécialisé
Assistant de service Social
- **Post-BTS ESF :**
 - Conseiller en Economie Sociale & Familiale
 - Formation Assistant Familial

Institut de Formation en Soins Infirmiers

- **Pôle de Formations Sanitaires et Sociales**
 - Licence STMS (Sciences et Techniques Médico-Sociales) en partenariat avec l'UBS
 - Formations infirmières

Formation et Orientation

ANPE Point Relais Cadre
CIO - Centre d'Information et d'Orientation
nadoz.org
etudiant.gouv.fr

Renseignements formation et emploi

ANPE LORIENT CENTRE

11, bd Maréchal Joffre BP 2243 - 56322 Lorient Cedex

Tél. 02 97 64 78 50 // Fax. 02 97 64 78 55 // E mail : ale.lorientcentre@anpe.fr

Contacts Point Relais Cadres : Madeleine Rallé // Fred Lagrandcourt

Renseignements sur l'orientation

CENTRE D'INFORMATION ET D'ORIENTATION

1, avenue Jean Jaurès - 56100 Lorient // Tél. 02 97 21 02 95

181, rue Maréchal Joffre - 56700 Hennebont // Tél. 02 97 36 58 00

Sites internet d'informations

NADOZ

www.nadoz.org

SITE NATIONAL DÉDIÉ À LA VIE ÉTUDIANTE ET L'ENSEIGNEMENT

www.etudiant.gouv.fr

ANPE Point Relais Cadre

L'information sur les métiers et les méthodes de recherche d'emploi (adressées aux Bac+4 et plus ou à ceux qui ont une expérience significative en management ou à ceux qui ont cotisé à l'AGIRC).

L'ANPE de Lorient-Centre accueille les cadres en leur proposant divers services ou prestations spécifiques :

- Un espace documentaire (presse et documentation spécialisées, internet)
- Des entretiens professionnels individualisés mensuels
- Des propositions de prestations :
 - Un atelier d'information sur l'Economie de la Bretagne, du Morbihan, du bassin lorientais et Pays de Loire (1 journée)
 - Un parcours d'ateliers (Le projet, le réseau, les écrits, l'entretien / 3h pour chaque atelier)
 - Un atelier simulation "Entretien Vidéo" (1 jour)
- Des accompagnements à la Recherche d'Emploi ou Projet, en interne ou par le biais d'un prestataire (sur 3 mois)
- Un accompagnement du "diplôme à l'emploi" pour jeunes diplômés (sur 3 mois)
- Des Bilans de Compétences Approfondis (sur 6 semaines)
- Des Evaluations de Compétences
- Des Evaluations en Milieu de Travail
- Des Evaluations en "Management"
- Des ateliers création / reprise d'entreprise
- Des conférences à thèmes
- La VAE en partenariat avec l'IUT de Lorient

CIO

Centre d'Information et d'Orientation
Lieu de documentation destiné aux jeunes scolarisés, étudiants et adultes à la recherche de renseignements sur les formations initiales, les métiers et la formation continue.

Des conseillers d'orientation assurent sur rendez-vous des entretiens personnalisés.

nadoz.org

Site régional d'informations sur les formations et les métiers

Fiches et vidéos sur les métiers, découverte des secteurs d'activité, liste des lieux d'informations, articles et informations multiples, agenda... nadoz.org est le site dédié à l'orientation en Bretagne à tous les niveaux de scolarité.

etudiant.gouv.fr

Portail d'infos sur la vie étudiante

Trouver une formation, s'orienter, étudier à l'étranger... Les réponses à ces questions sont désormais accessibles à partir d'un seul portail internet regroupant l'ensemble des informations sur la vie étudiante et l'enseignement supérieur. Il recense toute l'offre de formation diplômante en France (plus de 20000 formations) et toutes les informations nécessaires pour organiser et suivre des études dans les meilleures conditions.



Autres Formations Post-Baccalauréat

La Chambre de Commerce et d'Industrie du Morbihan vous accueille pour développer vos compétences ou apprendre un métier en vous proposant 5 pôles de compétence à Lorient sur 6 dans le Morbihan.

Contact CCI

CHAMBRE DE COMMERCE ET D'INDUSTRIE DU MORBIHAN // CCI FORMATION
2 Bis, rue Edouard Beauvais - 56323 Lorient Cedex
Tél. 02 97 02 40 00 // Fax. 02 97 64 04 56 // Internet : formation.morbihan.cci.fr

CCIM Savoir-Faire et Compétences

La CCIM de Lorient

- Répond aux besoins de formation : des entreprises et salariés, des particuliers, des demandeurs d'emploi et des étudiants.
- Met en place des dispositifs "sur mesure" : formation continue, formation qualifiante et diplômante.

Pôle de formation informatique

Filière Développement

- CS2I-Master Européen (Bac + 5, titre accrédité)
Concepteur de Système d'Information, (Statut : Étudiant ou Apprentis) spécialités :
 - Management systèmes et réseaux.
 - Management systèmes d'information.

Filière Infographie

- Technicien Supérieur de Bureau d'Études en Conception Assistée par Ordinateur (CAO). En contrat de professionnalisation (certificat de qualification paritaire de la Métallurgie "Technicien d'Études Assistées par Ordinateur").

Filière Réseau

- Gestionnaire de Parc Informatique (Bac + 2, titre homologué Technicien Supérieur).

Pôle de formation technique

- Production - Qualité - Hygiène - Sécurité.

Pôle de formation produits de la mer

- Innomer Distribution : Responsable point de vente Produits de la Mer (Bac + 1, titre certifié).

Pôle de formation tertiaire

- Assistante de Direction PME (Bac + 2, titre certifié).

Centre d'études de langues

- Anglais - Allemand - Espagnol, Italien - Chinois - Russe, Portugais - Français.
- Diagnostic / validation en langues. Préparation TOEIC / Bulats.

Formation Continue et Formation Permanente

Le GRETA accompagne l'ensemble de vos démarches et prépare avec vous vos projets d'avenir.

Renseignements sur les formations

GRETA LORIENT / QUIMPERLÉ 117, Bd Léon Blum - BP 2135 - 56321 Lorient Cedex
Tél. 02 97 87 15 60 // Fax. 02 97 87 01 37
Courriel : greta.lorient@ac-rennes.fr // Internet : greta-bretagne.ac-rennes.fr

GRETA Savoir-Faire et Compétences

Le GRETA de Lorient-Quimperlé

- Répond aux besoins de formation : des entreprises et salariés, des particuliers, des demandeurs d'emploi et des jeunes en démarche d'insertion professionnelle.
- Met en place des dispositifs "sur mesure" : individualisés, en groupe, sur poste de travail, à distance, en alternance.
- Accompagne vos démarches :
 - adaptation aux évolutions technologiques
 - perfectionnement des compétences
 - bilan, orientation, évaluation, conseil
 - aide à l'élaboration de projet
 - reconversion
 - validation des acquis de l'expérience
 - préparation aux diplômes, concours et certificats
 - élaboration du plan de formation - formation de tuteurs

Formation Tertiaire

- BTS Professions Immobilières
- BTS Assistant de gestion PME-PMI
- BTS Management des Unités Commerciales (MUC)
- D.S.C.G. (Diplôme Supérieur de Comptabilité et de Gestion)
- BTS Banque
- BTS Assurance
- Conseiller Commercial Assurance

Formation Sanitaire et Sociale

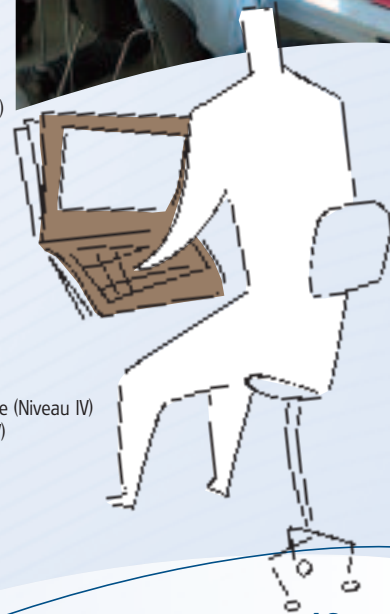
- Préparation aux concours sociaux et paramédicaux (écoles d'aide soignant, institut des soins infirmiers...).

Formation Industrie

- Mention complémentaire Technicien(ne)
Ascensoriste / Service et modernisation (Niveau IV)
- Mention complémentaire Oléohydraulique et pneumatique (Niveau IV)
- Préparation à l'expertise automobile. (Post BTS - Niveau IV)

Formation Générale

- Préparation aux concours administratifs (B et C).



Formation Continue et Formation Permanente

Tous les diplômes préparés à l'Université de Bretagne-Sud sont accessibles à un public de Formation Continue.

Contact ADEFOPE AGENCE DE DÉVELOPPEMENT DE LA FORMATION PERMANENTE
BP 92116 - 56321 Lorient Cedex // Tél. 02 97 87 11 30 // Courriel : adefope@univ-ubs.fr
www.univ-ubs.fr - Rubrique "formation tout au long de la vie"

Savoir-Faire et Compétences

Guichet unique pour les entreprises et les adultes candidats à la formation continue, l'ADEFOPE ouvre l'accès à tous les diplômes préparés à l'Université de Bretagne Sud, ainsi qu'à des formations spécifiquement adaptées à leurs besoins, qu'elles soient diplômantes, qualifiantes, d'insertion, à distance, par alternance...

Inscription en formation continue

L'inscription en reprise d'études sous le statut Formation Continue relève d'une procédure spécifique. L'ADEFOPE vous aide à préciser votre statut.

Toute personne ayant quitté les études depuis plus de 2 ans et/ou ayant des droits ouverts aux Assedic relève du statut de la formation professionnelle continue (le public ayant moins de 2 ans d'arrêt d'études et moins de 26 ans est également concerné).

Formations continues diplômantes

Ces formations permettent de continuer une activité professionnelle.

- Diplôme d'Accès aux Etudes Universitaires, Option études littéraires (DAEU A)
- Diplôme d'Accès aux Etudes Universitaires, Option études scientifiques (DAEU B)
- Capacité en droit
- Diplôme d'Université carrières juridiques, Mention secteur privé
- Diplôme d'Université carrières juridiques, Mention administration territoriale
- Diplôme comptable d'Université : préparation au DEG/DSCG
- Diplôme d'Université Assistant clientèle
- Diplôme d'Université Création d'Activités
- Licence professionnelle Gestion des Ressources Humaines
- Master Gestion et Pilotage de Production
- Master Management des Ressources Humaines
- Master Responsable du Développement à l'International

Formations d'insertion

Ces formations facilitent l'accès au monde professionnel.

- Modules de mise à niveau : physique, chimie, maths, anglais, méthodologie pour accompagner la demande de VAE.
- Dispositif d'accompagnement des doctorants dans leur recherche d'insertion en entreprise.
- Module objectif emploi : méthodes et outils pour réussir son insertion professionnelle.

Formations à distance

Des formations adaptées professionnelles et qualifiantes.

- Cellule TICE (Technologie de l'information et de la Communication pour l'Enseignement)
- CNB (Campus Numérique de Bretagne)
- L'UBS propose à tous les étudiants la certification Informatique et Internet (C2i).
- L'UBS propose également des formations en ligne individualisées, avec tutorat et regroupements, à distance ou sur site.

Quelques bonnes adresses et contacts pour se loger

Résidences pour étudiants

CROUS // Espace Habitat // Lorient Habitat // Résidence étudiant Studilat

Location chez les particuliers

CROUS // BIJ // PIJ // SMEBA // Office de Tourisme de Cap L'Orient

Résidences jeunes Foyer des Jeunes Travailleurs // Auberge de Jeunesse

Les aides aux logements APL // ALS

Il existe différentes formules pour se loger : studio, chambre meublée, location chez le particulier, résidences...

Voici les organismes et contacts qui vous sont proposés.

Résidences pour étudiants

Logements équipés avec possibilité de déduction des APL. Les résidences sont gérées par :

CROUS

Résidences Universitaires à Lanveur
176 studios, type T1 et T1 bis
dont 6 pour étudiants à mobilité réduite.

- 10 et 20, rue de Lanveur - 56100 Lorient
Tél. 02 97 87 17 53 // Fax. 02 97 83 11 35
E-mail : ant.lorient@crous-rennes.fr

Espacil Habitat

4 résidences : à Lanveur et au Bourgneuf,
La Santa Maria, Les Lauréats, La Lila, La Pinta
341 logements répartis sur les 2 sites.

- Bureau des résidences étudiants :
5, rue Nicolas Appert - 56100 Lorient
Tél. 02 97 83 56 29 // Fax. 02 97 83 49 53
E-mail : etudiants-lorient@espacil.com

Lorient Habitat

Office Communal d'HLM
Résidence Blaise Pascal à Merville
51 T1 sur un seul site
Inscriptions toute l'année.

- 4, bd Leclerc - 56325 Lorient Cedex
Tél. 02 97 21 06 96 // Fax. 02 97 21 78 41

Résidence Studilat

Résidence étudiants Studilat
équipée d'une cafétéria, laverie, ...
Studios ou T2 meublés à Lanveur.

- S'adresser à la résidence :
6, rue Armand Guillemot - 56100 Lorient
ou à la Société Lamy :
36, bd Guist'hau - BP 9122 - 44000 Nantes
Tél. 02 40 89 36 95 // Fax. 02 40 48 75 24



"Solution jeunes : financement des études, couverture santé, assurance du studio... A chaque étape de ma vie étudiante, le CMB propose une solution adaptée !"

CAISSE DE LORIENT UNIVERSITE

2 rue de Merville Tél : 02 97 37 82 20 - 45 rue de Lanveur Tél : 02 97 88 22 10
56100 LORIENT - RCS Lorient 309 731 677

Société Coopérative de Crédit à Capital Variable et à responsabilité limitée. Société de courtage d'assurances.
Garantie Financière et Assurances Responsabilité Civile Professionnelle conformes au Code des Assurances

Location chez les particuliers

Listes d'adresses à votre disposition par les organismes suivants :

CROUS

Ouvert du lundi au vendredi de 8h30 à 16h30, fermeture annuelle du 18 juillet au 18 août. Fichier de logements proposés par des particuliers : chambres, studios, appartements, maisons, co-location. Service gratuit pour les étudiants. Les annonces sont réactualisées 2 fois/jour à l'accueil de l'antenne du CROUS (Restaurant Universitaire) et sur Internet www.crous-rennes.fr.

- Services de la vie étudiante
37, rue de Lanveur - 56100 Lorient // Tél. 02 97 87 17 57 // Fax. 02 97 83 11 35

BIJ

Le service logement du Bureau d'Information Jeunesse est ouvert toute l'année du lundi au vendredi de 13h30 à 18h et le samedi de 10h à 12h. Les annonces sont consultables sur place et sur Internet www.lorient.fr, rubrique "se loger à Lorient". Elles sont réactualisées en permanence et concernent Lorient et les environs.

- Pl. Jules Ferry - 56100 Lorient // Tél. : 02 97 84 84 57 // E-mail : infos@bij_lorient.org

PIJ

Le Point d'Information Jeunesse est ouvert toute l'année du lundi au vendredi de 10h à 12h et de 13h à 17h30 (13h30 pendant les vacances scolaires). Service logement gratuit. Mise en relation bailleurs/jeunes.

- 10, rue Fr. Mauriac - 56600 Lanester // Tél. 02 97 76 30 29 // E-mail : pj@ville-lanester.fr

SMEBA

Permanences le lundi 14h-18h - du mardi au jeudi 10h-18h - le vendredi 10h-17h

- 2, rue Armand Guillemot - 56100 Lorient // Tél. 02 98 47 87 77
www.smeba.fr // E-mail : lorient@smeba.fr

Office de tourisme de Cap l'Orient

- Quai de Rohan - Maison de la Mer - 56100 Lorient // Tél. 02 97 21 07 84
Fax. 02 97 21 99 44 // E-mail : accueil@lorient-tourisme.fr // www.lorient-tourisme.fr

Résidences jeunes

Chambres et studios proposés par :

Auberge de Jeunesse

70 lits disponibles (pour un hébergement temporaire)

- 41, rue Victor Schoelcher - 56100 Lorient // Tél. 02 97 37 11 65
E-mail : lorient@fuaj.org

Foyer des Jeunes Travailleurs

- AGORA Courbet, 75 logements de 14 à 32m²
83, rue Amiral Courbet - 56100 Lorient // Tél. 02 97 21 16 73
- Résidence Pérault, 31 studios de 25 m²
6, rue J. Pagarde - 56100 Lorient // Tél. 02 97 21 16 73
- AGORA Polygone, 120 logements de 13 à 20 m²
25, av. du Gal de Gaulle - 56100 Lorient // Tél. 02 97 21 08 62
- Résidence Le Sextant, 78 studios de 18 à 22 m²
19, bd C. Dumanoir - 56100 Lorient - Tél. 02 97 64 28 47
- Résidence La Varanque, 86 studios de 15 à 18 m²
(non exclusivement étudiant)
1, rue Nicolas Appert - 56100 Lorient // Tél. 02 97 88 31 65
- E-mail commun pour toutes les résidences :
courbet@agora56.asso.fr

Les aides au logement

APL : Aide Personnalisée au Logement
ALS : Allocation Logement à Caractère Social

Ces aides sont attribuées par la Caisse d'Allocations Familiales.
Pour tout renseignement, adressez-vous dans nos points d'accueil.

Lorient CAF

Ouvert du lundi au vendredi de 8h à 17h, sans interruption

- 26, rue Clisson - 56328 Lorient Cedex

Lanester CAF "Le Multisocial"

Deux adresses :

- 71, Avenue François Billoux
Ouvert du lundi au jeudi de 9h à 12h et de 13h30 à 17h
- 58, 60, Avenue Kesler Devillers
Ouvert du lundi au jeudi de 8h30 à 12h et de 13h30 à 17h

Plœmeur CPAM

Ouvert les mardis et jeudis de 8h à 12h

- Rue François Mitterrand

Hennebont CAF

Ouvert du lundi au jeudi de 9h à 12h et de 13h30 à 17h

- 125, rue Maréchal Joffre

Site internet CAF

www.caf.fr

Les étudiants peuvent aujourd'hui constituer un dossier sur le net et télécharger leurs ressources sur le site "www.caf.fr". L'informatisation des données permet des délais de traitement raccourcis, d'autant que les dossiers Internet sont prioritaires. L'étudiant demandeur doit louer un logement et être titulaire du bail. En cas de colocation, chaque titulaire du contrat de location doit remplir une demande.

Bornes interactives

Lorient

- CPAM, avenue Anatole France
- Point accueil CAF, 26 rue de Clisson
- Multisocial du Polygone, 80 av. Gal de Gaulle

Lanester

- Hôtel de Ville
- Point accueil CAF, avenue Kesler Devillers
- Multisocial, 71 av Billoux

La taxe d'habitation vous sera demandée si vous louez un logement indépendant (vide ou meublé, non géré par le CROUS) ou en résidence pour étudiants. Vous devez contracter une assurance couvrant les risques incendie Dégât des eaux Dommages au tiers et responsabilité civile.

Le CROUS et le BIJ vous renseigneront aussi sur ce point. Pour constituer le dépôt de garantie, quelles que soient vos conditions financières des solutions existent. Les étudiants boursiers ou justifiant d'un CDD (3 mois minimum) en cours ou sur les 6 derniers mois peuvent bénéficier d'une avance sans intérêt remboursable égal au montant du dépôt de garantie lorsqu'ils prennent un logement. L'aide doit être demandée avant l'entrée dans l'appartement.

Renseignements et dossiers de demande disponibles au :

- BIJ
Place Jules Ferry - 56100 Lorient
Tél. 02 97 84 84 57
- CIL Atlantique
17, bd Leclerc - 56100 Lorient
Tél. 02 97 35 08 00
- CIL Habitat Ouest
39, C. de la Bôve - 56100 Lorient
Tél. 02 97 35 19 00



Les lieux de restauration

Restaurant universitaire
Cafétéria du Paquebot
Cafétéria de St-Maudé
Cafétéria de Kerjulaude
Agora restauration 2 restaurants

Selon vos envies, déjeunez au centre-ville ou dans l'un des restaurants universitaires qui proposent des repas complets à un tarif adapté à votre budget.

Pour obtenir des informations sur les lieux de restauration du Pays de Lorient

Une brochure des restaurants est disponible à Cap l'Orient Tourisme
Maison de la Mer, Quai de Rohan - 56100 Lorient
Tél. 02 97 21 07 84 // www.lorient-tourisme.fr // E-mail : accueil@lorient-tourisme.fr

Restaurant Universitaire

Ouvert du lun. au vend. de 11h30 à 13h30
800 places disponibles dont :

- 200 places au rez-de-chaussée,
- 80 places en terrasse face au parc,
- 520 places à l'étage.

Kiosque à sandwiches, Friterie, pâtisserie, un menu bio par semaine, plats traditionnels.

- 37, rue de Lanveur - 56100 Lorient

Cafétéria du Paquebot

Ouvert du lun. au vend. de 9h30 à 15h
Boissons froides et chaudes, viennoiseries
Tartines chaudes, sandwiches, etc...

- 4 rue Jean Zay - 56100 Lorient

Cafétéria de St-Maudé

Ouvert du lun. au vend. 11h30 à 14h30
Sandwichs, salades, bar à soupe, boissons chaudes et froides, etc...

- Rue Le Coat Haouen - 56100 Lorient

Cafétéria de Kerjulaude

Ouvert du lun. au vend. 9h à 15h30
Tartes salées et sucrées, viennoiseries, Paninis, quiches, pizzas, boissons chaudes et froides, etc...

- Rue de Kerjulaude - 56100 Lorient

Agora Restauration

Deux restaurants au centre-ville de Lorient.

Ouverts tous les jours de l'année, midi et soir, ainsi que le week-end. (prix variable selon la formule de repas choisie et sur présentation de la carte d'adhésion).

- Agora Polygone Lorient
25, rue du Gal de Gaulle
56100 Lorient - Tél. 02 97 21 08 62
- Agora Courbet Lorient
83, rue Amiral Courbet
56100 Lorient - Tél. 02 97 21 16 73

Les bourses d'études de l'Éducation Nationale

Afin que les frais d'études ne soient pas un obstacle, plusieurs solutions s'offrent à vous : les bourses, les aides et les jobs étudiants.

Les bourses de l'enseignement supérieur sont attribuées sur critères sociaux.

Leur montant est fonction des ressources familiales.

Renseignements sur les bourses d'études

CROUS 37, rue de Lanveur - 56100 Lorient
Tél : 02 97 87 17 57 // ant.lorient@crous-rennes.fr

Infos sur les bourses spécifiques aux carrières sanitaires et sociales
CONSEIL RÉGIONAL DE BRETAGNE // Service des Formations Sanitaires et Sociales
283 av. du Général Patton - CS 21101 - 35711 Rennes Cedex
Tél : 02 99 27 96 75 ou 02 99 27 96 76

Formalités

Les demandes de bourses doivent être effectuées sur internet entre le 15 janvier et le 30 avril de chaque année. Des guides de connexion sont à votre disposition dans les établissements scolaires et au CROUS.

Conditions à remplir

Le droit à une bourse d'enseignement supérieur sur critères sociaux est soumis à des conditions d'âge, de diplôme, d'études, de nationalité, d'assiduité et de présence aux examens, ainsi que des ressources des parents.

Il faut pour chaque année établir à la même date un dossier. Le paiement est mensuel sur 9 mensualités (versements d'octobre à juin). Un étudiant qui redouble ou qui change d'orientation ne perd plus automatiquement son droit à bourse. S'il a été assidu, il peut en cas d'échec obtenir une année supplémentaire de bourse (pour chacun des 2 cycles). En cas de réorientation un certain nombre de situations permettent le maintien de la bourse.

Pour les étudiants de l'École Supérieure d'Arts de Lorient, d'Éducateurs, d'Assistants Scolaires, d'Infirmières, des bourses d'études peuvent être attribuées par leur Ministère. Il ne faut en aucun cas s'adresser aux services de l'Éducation Nationale. Les dossiers sont à retirer au Secrétariat de l'école dès les résultats de l'examen d'entrée à partir du 1^{er} juin ; ils doivent être remis avant fin juin. Les conditions sont les mêmes que pour les bourses de l'Éducation Nationale

Bourses d'études du Conseil Régional de Bretagne

Spécifiques aux carrières sanitaires et sociales

Le Conseil Régional de Bretagne octroie des bourses d'études aux carrières sanitaires et sociales de Bretagne.

Les demandes sont à présenter aux établissements de formation qui assurent une première information des élèves et étudiants.

Elles sont attribuées sur critères de ressources.

Montant : de 1389 à 3753 € selon l'échelon.

Les aides du Conseil général

Le Conseil général du Morbihan a mis en place, en faveur des étudiants dont les parents ou tuteurs sont domiciliés dans le Morbihan, deux régimes d'aides : la subvention d'études et l'aide pour un séjour à l'étranger

Contact pour la subvention d'études

CONSEIL GÉNÉRAL DU MORBIHAN Hôtel du département // Service de l'éducation
2 rue Saint-Tropez BP 400 - 56009 Vannes Cedex
Tél. 02 97 54 81 52 ou 02 97 54 81 63

Contact pour l'aide à un séjour à l'étranger

CONSEIL GÉNÉRAL DU MORBIHAN Hôtel du département // Direction du Développement économique et de l'Emploi-Service Europe et International
2 rue Saint-Tropez BP 400 56009 - Vannes Cedex // Tél. 02 97 54 83 64

La subvention d'études

Pour faciliter l'accès à l'éducation, le Conseil général du Morbihan met en place une subvention destinée aux étudiants morbihannais.

Bénéficiaires

Les étudiants de nationalité française âgés de moins de 30 ans, n'ayant pas interrompu leurs études plus d'une année et dont les parents sont domiciliés dans le Morbihan.

Conditions d'attribution

- Être titulaire du baccalauréat (ou d'un titre de niveau équivalent) et inscrit dans une université ou une école française.
- Poursuivre un cursus de l'enseignement supérieur préparant à un diplôme égal ou supérieur au niveau III, visé ou certifié par l'Etat. Les étudiants en classes préparatoires ou poursuivant des formations paramédicales de type aides-soignantes, assistants vétérinaires à la condition de justifier de la possession du baccalauréat ou d'un titre de niveau équivalent.
- Ne bénéficier ni de bourse, ni de financement public (ASSEDIC, RMI) ou autre rémunération liée au cursus scolaire (stagiaire en IUFM, allocation de recherche,...).

Montant de la subvention

450€ ou 700€ par année scolaire selon le barème fixé par le Conseil général et qui est indexé sur le barème du Ministère de l'Education Nationale et de l'Enseignement Supérieur pour l'année en cours.

Conditions de ressources

- Les étudiants ne bénéficiant ni de bourse, ni de financement public (ASSEDIC, RMI) ou autre rémunération liée au cursus scolaire (stagiaire en IUFM, allocation de recherche,...).
- L'année fiscale n-2 est l'année de référence, sauf si les intéressés peuvent justifier de revenus inférieurs au titre de l'année n-1.
- La subvention ne peut être attribuée qu'une fois par année scolaire, renouvelable à deux reprises et sur constitution d'un dossier à chaque nouvelle demande.
- La subvention est versée sur le compte de l'étudiant.

! Il est impératif de déposer sa demande avant le 31 décembre pour pouvoir bénéficier de la subvention d'études.

ÉTUDIANTS,
le Conseil général du Morbihan
à vos côtés !

Morbihan
Conseil général
www.morbihan.fr

financer vos études // p. 20
partir à l'étranger // p. 21 & 28
vous informer sur l'Europe // p. 22 & 28
faciliter vos trajets dans le Morbihan // p. 37

Conseil général du Morbihan
2 rue Saint-Tropez - BP 400 - 56009 VANNES cedex - Tél. 02 97 54 80 00

L'aide pour un séjour à l'étranger

Le Conseil général du Morbihan propose également des bourses aux étudiants morbihannais pour poursuivre leurs études et réaliser des stages à l'étranger.

Bénéficiaires

Les étudiants morbihannais (foyer fiscal dans le Morbihan) âgés de 18 à 30 ans inclus, faisant un séjour d'au moins un mois à l'étranger (études ou stage). Les séjours dans les DOM et les TOM sont éligibles.

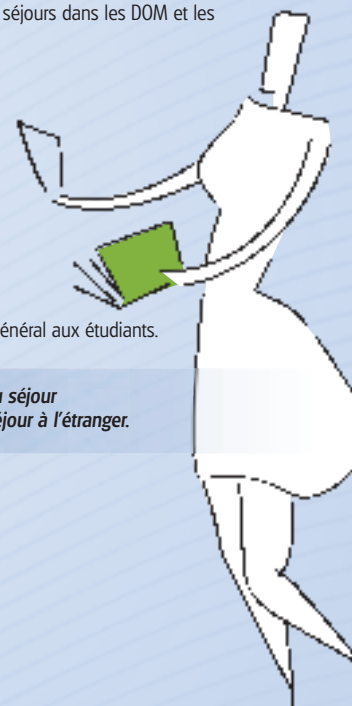
Sous conditions de ressources des parents.

Montant de l'aide

(si le séjour concerne une région partenaire du Morbihan) : de 400€ à 800€ selon un barème distance/durée

- Une aide supplémentaire de 150€ est allouée si le séjour concerne un partenaire du Morbihan :
 - le Rhein-Erft-Kreis en Allemagne
 - la province de Walbrzych en Pologne
 - la province de Khanh Hoa au Vietnam
 - la région de Kidal au Mali
 - la province de Pescara en Italie.
- L'aide est cumulable avec la subvention d'études du Conseil Général aux étudiants.

! Il est impératif de déposer le dossier avant le début du séjour d'études ou de stage pour profiter de l'aide pour un séjour à l'étranger.



Des organismes au service des étudiants

Service social étudiant
Smeba
GuidEurope
Aide de la ville de Lorient

Renseignements

SERVICE SOCIAL ÉTUDIANT // social.lorient@crous-rennes.fr
10 rue de l'Assemblée Nationale - 56100 Lorient // Tél. 02 97 87 95 04
SMEBA

2 rue Armand Guillemot - 56100 Lorient // Tél. 02 98 47 87 77

GUIDEUROPE // CONSEIL GÉNÉRAL DU MORBIHAN

2 rue St-Tropez BP 400 - 56009 Vannes // Tél. 02 97 54 83 58

VILLE DE LORIENT // SERVICE ENSEIGNEMENT

Hôtel de ville // Tél. 02 97 02 21 39

Travail au pair/stag'Etud

La carte internationale d'étudiant (carte ISIC) est délivrée directement par la SMEBA : 12€/an.

Questions sur l'Union Européenne

Ses institutions, son actualité, la mobilité en Europe, le Conseil général du Morbihan propose les services du GUIDEurope, guichet départemental d'information sur l'Europe. Le GUIDEurope est aussi un organisme d'envoi en Service Volontaire Européen (séjours de volontariat associatif de 6 à 12 mois pour des jeunes de 18 à 25 ans).

Aide complémentaire Ville de Lorient

La Ville de Lorient accorde une aide aux familles lorientaises dont les enfants sont étudiants, en fonction de leurs ressources (de 112€ à 146 €).



Les demandes sont à déposer entre le 15 janvier et le 15 mars 2009.

La Société générale des solutions bancaires adaptées et privilégiées

- Vos prêts étudiants sont accordés à des conditions préférentielles
- Votre banque au quotidien pour les 18-25 ans avec Pack Jeunes : carte de paiement au choix (Nationale ou Visa), forfait d'exonération d'agios, assurance perte ou vol des moyens de paiement avec Quietis, 1 chèque de banque par an et de nombreux autres avantages (chez Celio, Orange, Club Internet, Cinebank)...
- 16€ offerts à l'ouverture d'un Livret Jeune (pour les 12-25 ans).

**Des Services
adaptés
aux étudiants !**



- Un numéro de compte pour la vie !
- Les services de la banque à distance (téléphone, Internet, téléphone mobile) (consultation de vos comptes et opérations 24h/24 7j/7)
- Des prêts et tarifs étudiés et avantageux pour les 18-25 ans

Dans toutes les Agences du Pays de Lorient :

10, rue de l'Assemblée Nationale

Tél : 02. 97. 87. 77. 77 - Contact : Emilie le BADEZET

du Mardi au Samedi de 8h45 à 12h30

et de 13h45 à 18h00 - Fermeture le Samedi à 16h00



Quelques bonnes adresses pour les jobs et séjours au pair

Jobs / Consultations d'offres d'emploi
Cours particuliers et soutien scolaire / BIJ
Maison Des Etudiants / Travail au pair

Les petites annonces sont consultables au BIJ, à la SMEBA et à la Maison des Etudiants. Pour vous aider dans vos recherches, des contacts vous sont proposés par les organismes suivants :

Jobs

Enquêtes & sondages / Marketing

■ SOFRES

138, av. Marx Dormoy - 92120 Montrouge
Tel. 01 40 92 66 66

■ BVA

79, r. Joseph Bertrand - 78222 Viroflay
Tel. 01 39 24 90 00

Distribution : journaux & prospectus

■ Adrexo

427, route de Caudan ZA Kergoussel
56850 Caudan // Tel. 02 97 76 85 98

Animation et bourse socio-éducatives

Avec le BAFA ou le BAFD, il est possible de travailler en centres de loisirs ou de vacances ; informations au BIJ.

Possibilité de prise en charge financière de votre dossier par la CAF pour les postes de directeurs, d'économistes et d'animateurs.

Baby-Sitting

■ Documentation au BIJ

espace d'affichage

■ Association Familiale de Lorient

2, rue du Professeur Mazé - 56100 Lorient
Tél. 02 97 37 92 51

■ Bambino service

15, rue Paul Guyesse - 56100 Lorient
Tél. 02 97 21 12 13

Offres d'emploi

■ ANPE

11, bd. Joffre BP 2243
56322 Lorient Cedex
Tél. 02 97 64 78 50 // www.anpe.fr

Soutien scolaire

Cours particuliers / groupe

■ Confédération Syndicale des Familles - Maison des Associations

1, place Penvern - 56600 Lanester
Tél. 02 97 76 40 87

■ "Un bon coup de pouce"

Accompagnement à la scolarité par des étudiants bénévoles
Ecole Bois Bissonnet
2, rue Eugène Varlin - 56100 Lorient
Tél. 02 97 83 18 42

■ Acadomia

Cours particuliers du primaire aux classes préparatoires
11, rue Vauban - 56100 Lorient
Tél. 02 97 21 16 21
E-mail : acadomia.lorient@wanadoo.fr

BIJ Bureau Information Jeunesse

Place Jules Ferry - 56100 Lorient
Tél : 02 97 84 84 57
E-mail : infos@bij_lorient.org

MDE Maison Des Etudiants

12 bis, rue de Lanver - 56100 Lorient
Tél : 02 97 83 37 93
E-mail : mde.lorient@crous-rennes.fr

Travail au pair

Vous avez une compétence particulière : dactylographie, cuisine, sport, garde d'enfants... pour tout séjour au pair : Contactez la SMEBA
Tél. 02 98 47 87 77
Infos sur les séjours au pair au BIJ



Stages et études à l'étranger

Franchir les frontières pour étudier ou faire un stage en entreprise, est désormais une démarche normale pour beaucoup d'étudiants de l'enseignement supérieur. C'est aussi une expérience valorisante dans un cursus universitaire lors de l'entrée dans le monde du travail.

Le Service des Affaires Internationales de l'UBS vous informe des possibilités de mobilité et vous aide dans vos démarches.

SAI // Service des Affaires Internationales BP 92116 - 56321 Lorient Cedex
Courriel : sai@univ-ubs.fr // Tél. 02 97 87 65 27

Études en Europe

Programme Erasmus

Établi par l'Union Européenne, ce programme a pour objectif de faciliter la mobilité des étudiants entre les universités des pays composant l'Union (période d'études de 3 à 12 mois dans un établissement européen partenaire de l'UBS, reconnue et validée par l'établissement d'origine). Les candidatures sont à déposer au SAI, avant le 3 mars 2009.

Étudier Hors Europe...

En participant au programme d'échanges franco-québécois

Tous les établissements québécois sont associés, cependant, chaque université a sa propre politique d'accueil d'étudiants d'échanges.

Via un accord bilatéral de coopération

- **Canada** : Université du Québec à Trois Rivières, Université du Québec à Rimouski, Université de Moncton, Université du Nouveau Brunswick.
- **Nouvelle-Zélande** : Université d'Auckland.

! Pensez à déposer votre demande de candidature au service des affaires internationales avant le 15 décembre 2008 pour un départ à la rentrée universitaire suivante.

Un stage à l'étranger ?

Ouverture d'esprit, capacité d'adaptation, compétences professionnelles, bon niveau de langue étrangère sont des atouts indéniables qui seront reconnus lors de votre entrée dans le monde du travail. Effectuer un stage à l'étranger est sans aucun doute une expérience très valorisante. Le service des affaires internationales et le campus des métiers peuvent vous aider dans vos démarches.

Les Semaines Internationales

Tout le mois d'octobre, le jeudi après-midi, le SAI organise des réunions d'information sur la mobilité à l'étranger. Des informations très détaillées sur l'ensemble de ces programmes sont disponibles sur le site de l'université : www.univ-ubs.fr // rubrique "International".

Financement

Aucun programme de bourse n'est lié à ces dispositifs d'échanges. L'Université de Bretagne-Sud peut accorder une bourse Ulysse-études de la Région Bretagne ou une bourse de mobilité aux étudiants sélectionnés sous conditions de ressources. Aussi, il vous est fortement conseillé de préparer des dossiers de demande de subvention auprès de l'ensemble des collectivités locales ou des organismes.



Les lieux, les animations, les sorties...

Équipements culturels // Concerts
Théâtres // Lieux de spectacles
Cinéma // Équipements de loisirs et de tourisme
Médiathèques et bibliothèques...

Les équipements du Pays de Lorient accueillent une grande diversité de spectacles vivants : concerts, chants, danses, comédies... Retrouvez toutes les manifestations sur www.lorient-tourisme.fr

Et pour connaître toutes les adresses et les programmations, consultez également www.lorient.com ou "sorties de secours" gratuit dans lequel la ville de Lorient annonce ses principales manifestations.

Renseignements sur les équipements de loisirs et de tourisme :

OFFICE DE TOURISME DE CAP L'ORIENT Maison de la Mer Quai de Rohan - 56100 Lorient
Tél. 02 97 21 07 84 // www.lorient-tourisme.fr // E-mail : accueil@lorient-tourisme.fr
Pensez également à consulter le service minitel du pays de Lorient : 3615 Azimut

Lieux de Concerts, Théâtre, Spectacles

Le Grand-Théâtre

Le Grand-Théâtre accueille toutes les formes de théâtre, de musique, de danse, mais aussi l'opéra, les arts du cirque...

- Pl. de l'Hôtel de Ville - 56325 Lorient Cedex
Tél. 02 97 02 22 77

Centre Dramatique de Bretagne

Théâtre de Lorient

- 11, rue Cl. Droneau - 56100 Lorient
Tél. 02 97 83 51 51 // Fax. 02 97 83 59 17
Tél. billetterie : 02 97 83 01 01
E-mail : contact@cddb.fr

Les studios de répétition du Pays de Lorient

- 5 studios de répétitions
- 1 régie d'enregistrement
- 1 centre de ressources
- 1 cafétéria
- 1 espace d'exposition
- Halles de Merville
Rue Jean Le Coutaller - 56100 Lorient
Tél. 02 97 21 32 21 // www.mapl.biz
E-mail : mapl@wanadoo.fr

Espace Jean Vilar

Programmation pluridisciplinaire : chanson, musique, humour, cinéma...

- Place A. Delaune - 56600 Lanester
Tél. 02 97 76 01 47 // Fax. 02 97 81 42 50
E-mail : espace.jeanvilar@ville-lanester.fr

Théâtre des Deux Rivières

- Rue Jean-Paul Sartre - 56600 Lanester
Tél. 02 97 76 01 28

Compagnie de l'Embarcadère

- BP 157 - 56601 Lanester Cedex
Tél. 02 97 81 37 38 // Fax : 02 97 81 01 09
E-mail : embarcadere@wanadoo.fr

Le Théâtre Universitaire de Lorient

Théâtre de Thalie

- Maison des Étudiants
12 bis, rue de Lanveur - 56100 Lorient
Tél. 02 97 83 37 93

Le Scénith

Espace de création théâtrale
Théâtre du Bois Du Château

- 3, rue Georges Bizet - 56100 Lorient
Tél. 02 97 37 75 31

Le City

- Salle Louis Aragon
3, rue Roger Salengro - 56100 Lorient
Tél. 02 97 83 74 04

Activités culturelles Bretonnes Amzer-Nevez

Le Centre Culturel Amzer Nevez propose des cours et stages de musique, danse et langue bretonne. Il dispose d'une bibliothèque de plus de 4000 documents. Des concerts de musique bretonne sont également organisés.

- Soye 56270 Plœmeur
Tél. 02 97 86 32 08 // Fax. 02 97 86 39 77
E-mail : contact@amzernevez.org
www.amzernevez.org

Palais des Congrès

- Quai Mansion - 56100 Lorient
Tél. 02 97 84 94 94 // Fax. 02 97 21 48 40
www.expo-congres.com
E-mail : contact@pdc-orient.com

Parc des Expositions du Pays de Lorient

- 286, rue Rouget De Lisle BP 255
56602 Lanester Cedex
Tél. 02 97 76 88 99
www.expo-congres.com

Les Arcs

- 9, rue de la Gare - 56530 Queven
Tél. 02 97 05 01 07 // Fax. 02 97 05 14 29
E-mail : les-arcs.queven@wanadoo.fr

Océanais

- Bd François Mitterrand - 56270 Plœmeur
Tél. 02 97 86 41 00 // Fax. 02 97 86 41 01

Le Manège

Espace de création, de production et de diffusion des musiques d'aujourd'hui.

- Rue Colbert - 56100 Lorient
Tél. 02 97 21 32 21
www.mapl.biz
E-mail : mapl@wanadoo.fr

Des concerts sont donnés à :

L'École nationale de Musique et de Danse

- 7, rue A. Guillemot - 56100 Lorient
Tél. 02 97 02 23 00 // Fax. 02 97 37 01 11
E-mail : enmdl@maire-orient.fr

Les Cinémas

Cinéville

- Bd Maréchal Joffre - 56100 Lorient
Tél. 02 97 64 78 00

Méga CGR

- Z.A. de Manebos - 56600 Lanester
Tél. 08 36 68 20 15

Equipements de loisirs et de tourisme

- L'ancienne base allemande de sous-marins de Keroman
- L'abri anti-bombes de Lorient
- La Citadelle de Port-Louis et le Musée de la Compagnie des Indes
- La galerie d'exposition de l'École Supérieure d'Arts (cours du soir)
- L'île de Groix
- L'écomusée des Forges d'Inzinzac-Lochrist
- La galerie photographique "Le Lieu"
- La base nautique de Kerguelen
- Le poney-club de Kerguelen
- Le centre des métiers du fil de Brandérian
- Le Haras d'Hennebont
- La Maison du littoral à Riantec
- L'Odysseum à Pont-Scorff
- Le Parc d'eau-vive à Inzinzac Lochrist
- Le parc zoologique de Pont-Scorff
- La Thalassa
- La patinoire
- La galerie du Fauvédic...

Une Journée de Fête Costumée

Un défilé en centre-ville, et un grand bal, salle Cosmao Dumanoir. Si vous souhaitez intégrer ou constituer un groupe de "carnavaleux", participer à la construction des chars, du Bonhomme Carnaval, à la confection de costumes, ou bien encore faire partie des bénévoles qui assurent la sécurité.

- Contactez la Mairie de Lorient :
Tél. 02 97 02 22 00 ou 02 97 02 21 23

AGENDA

Retrouvez au Pays de Lorient :

Festival Accoudés au Bord du Monde

Festival de contes en mai

La Fête de la Musique

Le 21 juin

Le Festival Interceltique

Début août

Le Festival International

du film insulaire de l'île de Groix

En août

Le Pass Culturel de l'UBS

Une carte... pourquoi... pour qui ?

Pour le plaisir d'offrir à tous l'accès à un portail www.pass-univ-ubs.fr susceptible d'inciter à partager les événements, surprises et temps forts de la saison culturelle de notre riche région Bretagne... tout particulièrement pour les étudiants de l'UBS, et ainsi les inviter à attiser leur curiosité, leur sensibilité, leurs émotions... à des tarifs exceptionnels.

et aussi... les moments forts de la vie culturelle à l'UBS !

- "Les mardis de la Recherche" www.univ-ubs.fr/mdr
- "Les Rendez-Vous du jeudi" www.univ-ubs.fr
- "Le fil de mars" www.fildemars-orient.fr
- "La fête de la science" www.fetedelascience.fr
- "Les cycles de conférences du SCD" www.univ-ubs.fr

Les Médiathèques et la Bibliothèque Universitaire

A Lorient, un réseau de 3 médiathèques

- La médiathèque François Mitterrand 4, pl. François Mitterrand // Tél. 02 97 84 33 60
- La médiathèque de Keryado Rue de Kersabiec // Tél. 02 97 35 33 12
- La médiathèque de Kervénanec 4 rue Maurice Thorez // Tél. 02 97 35 33 02

Consultation gratuite du portail sur les 3 sites - <http://mediatheque.lorient.fr>

(44 postes en libre-service) comprenant :

- l'accès à internet
- l'accès gratuit aux bases de données : juristes, éditions législatives, Kompas, Electre
- l'agrégateur de presse Europresse (6 quotidiens accès gratuit)
- l'ensemble de la presse ancienne du Morbihan numérisée plein texte
- un espace numérique personnel de stockage de résultats fournis gratuitement
- un ensemble de services personnalisés via le portail...

La médiathèque François Mitterrand est dotée d'un "point lecture" qui permet aux étudiants de se connecter à l'UBS et à leur Espace Numérique de travail personnel.

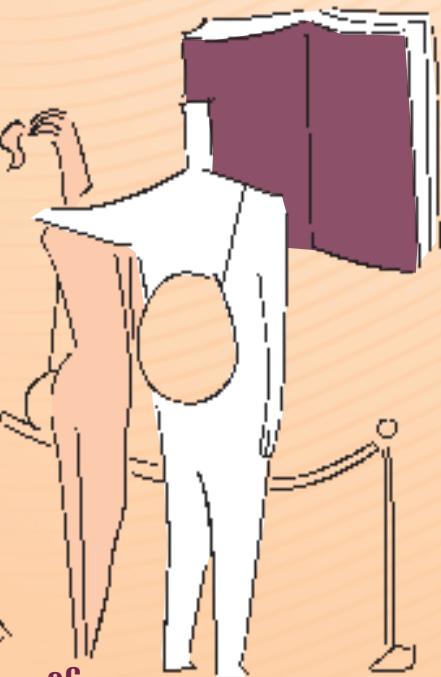
La Bibliothèque Universitaire de Lorient

Ouverte du lundi au vendredi de 9h à 19h.

- 25, rue Armand Guillemot BP 92116 - 56321 Lorient Cedex // Tél. 02 97 87 65 40

IUT

- 10, rue Jean Zay - 56100 Lorient // Tél. 02 97 87 28 00



Lorient | 02 97 04 16 10
1, rue du Port - Lorient

Privat

L'accueil • le choix • le conseil
Le réseau Privat de Lorient vous propose des prix exceptionnels dans 15 domaines de savoir de la culture et des loisirs.

www.orient.fr

LE PLAISIR D'EN SAVOIR PLUS  **Librairies Privat**

Les contacts du monde associatif

Bénévolat Associatif

France Bénévolat // L'Association Départementale de Protection Civile
La Maison des Associations // GUIDEurope
La Maison des Étudiants

Pour tout savoir sur les associations lorientaises

MAISON DES ASSOCIATIONS 12, rue Colbert - 56100 Lorient // Tél. 02 97 21 66 19

Bénévolat Associatif

France Bénévolat du Pays de Lorient

est l'un des 65 centres de bénévolat en France et le 1^{er} réseau national d'accueil, d'information et d'orientation entre les associations qui cherchent des candidats au bénévolat.

Contact France Bénévolat

12, rue Colbert - 56100 Lorient
Tél. 02 98 84 09 26 / 06 98 73 03 33
Permanences : du mardi au jeudi
de 14h30 à 16h30
à la Maison des Associations

L'Association Départementale de Protection Civile

L'ADPC propose aux jeunes de plus de 16 ans une formation spécialisée en vue d'obtenir un diplôme reconnu, pour l'assistance de personnes en difficultés.

Contact ADPC

Bernard Poret
2 all. des Bruands - 56570 Locmiquélic
Tél. 02 97 33 40 01
E-mail : adpc56@wanadoo.fr

Des questions, des projets ?

À la Maison des étudiants, le service de la vie étudiante, en partenariat avec le CROUS est à votre disposition pour vous aider dans vos démarches : demandes de subventions, statuts d'associations, etc...

Contact Maison des étudiants

12 bis, rue de Lanveur
56100 Lorient
Permanences : du lundi au jeudi
de 9h00 à 21h30,
fermeture à 16h00 le vendredi
Tél. 02 97 87 17 57

GUIDEurope

Des séjours de bénévolat associatif de 6 à 12 mois sont proposés aux jeunes de 18 à 25 ans, dans le cadre du Service Volontaire Européen (prise en charge financière par la Commission européenne) ainsi qu'une aide au montage de projets (Programme Européen Jeunesse).

Contact GUIDEurope

Conseil général du Morbihan
2 rue Saint Tropez BP 400
56009 Vannes Cedex
Tél. 02 97 54 83 58

Validation d'une activité associative reconnue dans le cursus universitaire

La participation à une activité associative reconnue peut être validée dans le cadre des Unités d'Enseignement de Culture Générale (UECG). Renseignements : UBS.

Contact UBS

BP 92116
56321 Lorient Cedex
Tél. 02 97 87 29 29

Des espaces réservés aux jeunes

Le BIJ Bureau d'Information Jeunesse

situé au centre ville de Lorient

La MDE Maison De l'Étudiant

située près du campus et entre les 2 résidences universitaires

Contacts

BIJ

Place Jules Ferry - 56100 Lorient
Tél. 02 97 84 84 57 // E-mail : infos@bij-orient.org
ouvert du lundi au vendredi de 13h30 à 18h, le samedi de 10h à 12h

MDE // Anaïs Henriette et Solenn Riou (animatrices-coordinatrices)

12 bis, rue de Lanveur - 56100 Lorient Tel : 02 97 83 37 93
E-mail : mde.lorient@crous-rennes.fr - www.univ-ubs.fr (rubrique "vie étudiante")
ouverte en continu du lundi au jeudi de 9h à 21h, fermeture à 16h le vendredi

La MDE Maison des Étudiants

Une vraie maison, de vrais services pour tous les étudiants de Lorient.

On y vient pour s'informer sur les formations de l'université (facs, IUT, écoles d'ingénieurs), les activités sportives, les services de l'université et du CROUS, mais aussi sur l'actualité culturelle. **On peut se détendre** en participant aux différentes activités de loisirs dans une ambiance sympathique et un encadrement de qualité, **et se divertir**. C'est aussi une façon agréable de connaître les étudiants d'autres filières ou d'autres établissements post-bac de Lorient, d'élargir ses horizons. **On peut y trouver** un interlocuteur, en s'adressant aux animatrices, mais également trouver un "petit job" **et développer ses projets**; les animatrices aident les étudiants à monter leur dossier, trouver des subventions, concrétiser leurs idées.

Enfin on peut créer ou rejoindre une association étudiante. La MDE est en relation avec les associations étudiantes de l'université qui peuvent réserver des salles pour leurs soirées événements.

En poussant la porte :

1 accueil personnalisé, 1 cyber-espace à disposition, 1 salle d'activités et des salles à disposition, 1 point détente avec magazines, 1 foule d'informations culturelles et d'idées pour sortir, le bureau des sports (SAPS), le bureau des élus étudiants

Le BIJ Bureau d'Information Jeunesse

Un espace ouvert sur la ville qui travaille quotidiennement avec le public jeune.

Il offre des services qui couvrent tous les secteurs de la vie quotidienne : logement, recherche d'un job d'été, d'un job étudiant, préparation d'un séjour à l'étranger, bénévolat, accompagnement de projets, ... Le fonds documentaire est ouvert à tous ainsi qu'un espace CYB (5 postes) avec l'accès à Internet facilité par des tarifs intéressants.



Les bons plans sports et loisirs

Service des Activités Physiques et Sportives de l'Université
Association Sportive des étudiants
Sports loisirs
Le guide du sport de Lorient

BUREAUX DU SAPS ET DES AS // 12 bis, rue de Lanveur - 56100 Lorient
Tél. 02 97 88 24 07 // www.univ-ubs.fr "vie étudiante" // E-mail : saps@listes.univ-ubs.fr

Renseignements sur les horaires et les lieux d'activités
Un document récapitulatif (activité / lieux / horaires)
sera à votre disposition dès les semaines de pré-rentrée.

Le service des Activités Physiques et Sportives de l'Université

2047 étudiants se sont inscrits au SAPS en 2007-2008. Rejoignez-les !
Le SAPS propose de nombreuses activités sportives et d'expression couvrant différents domaines d'activités physiques :

Activités de plein air le jeudi après-midi

Planche à voile et catamaran, kayak et surf, voile habitable initiation et perfectionnement, golf. Le matériel est fourni et l'encadrement assuré par des professionnels de l'activité.

En soirée

Athlétisme, sports collectifs, escalade, danse, danse de société, fitness, badminton, tennis, tennis de table, judo, karaté-jitsu, natation... (matériel fourni).
Ces modules sont intégrés dans le cursus universitaire : crédits sport.

Avec la réforme LMD et l'attribution des diplômes par capitalisation de crédits, l'Université de Bretagne-Sud a choisi de renforcer la valeur de la formation par le sport. Vous allez ainsi avoir la possibilité durant certains semestres de vos années de licence, de choisir dans le cadre de l'Unité d'Enseignement Général, l'option sport associée à un autre module. L'UEG représente une des six UE que vous préparerez chaque semestre. La validation sportive, si vous la choisissez, va donc prendre une valeur significative.

Inscription administrative :

lors de votre inscription à l'Université en optant pour le droit sport.
À ce stade vous ne choisissez pas encore les activités.

Inscription pédagogique :

aux secrétariats du S.A.P.S du 8 septembre
au 3 octobre, muni de votre carte d'étudiant
et de deux photos.
Choix des activités et des créneaux.
Les cours débuteront
le lundi 15 septembre 2008.



L'association Sportive des étudiants

L'AS vous permet de faire de la compétition dans le cadre de la Fédération Française du Sport Universitaire (FFsportU) à différents niveaux : local, académique, national.
Les étudiants souhaitant faire des entraînements et des compétitions en match-racing en voile habitable doivent se faire connaître au plus tôt. Les étudiants désirant composer des équipes de sports collectifs doivent également s'inscrire dès la rentrée.

Sports loisirs

L'AS offre aussi à ses adhérents la possibilité de pratiquer certaines activités à des tarifs préférentiels avec des structures partenaires. Adhésion à l'AS (15€) + achats de tickets ou de cartes
Activités : équitation, musculation, squash, piscine.
Renseignez-vous en début d'année sur les tarifs.

L'Université de Bretagne-Sud, vive la voile !

l'UBS deux ans de suite vainqueur de la coupe de France et de la coupe d'Europe Universitaire de voile habitable.

De nombreuses possibilités vous sont offertes : initiation, perfectionnement en voile habitable et voile légère...

Le guide du sport de Lorient

Lorient est particulièrement bien équipée sur le plan sportif et riche en associations sportives. La ville édite un annuaire du sport "guide du sport de Lorient" qu'il est possible de se procurer au service des sports de l'Hôtel de Ville.

Le guide du service des activités physiques et sportives 08/09

Disponible dès la mi-septembre au bureau des sports et dans les lieux d'accueil de l'université.

Le guide "L'ABC des loisirs"

Le BJJ, en partenariat avec Ouest France, réalise chaque année l'abc des loisirs, qui regroupe l'ensemble des activités culturelles et sportives du Pays de Lorient.
BJJ au 02 97 84 84 57

La maison des étudiants

Espace culturel et sportif - 12, bis rue de Lanveur - 56100 Lorient
Tél. 02 97 83 37 93



Écoute, prévention, informations ou consultations spécialisées

Informations sur le SIDA
 Planning familial, dépistage MST
 Service de médecine préventive universitaire
 Aide contre les dépendances

Mémento Ayez toujours sur vous votre carte d'assuré et de mutualiste : les formalités administratives et délais de remboursement seront facilités en cas d'urgence.
Important Les étudiants boursiers ne versent pas la cotisation du régime étudiant.
Pour plus de renseignements
 "MA SANTÉ EN LIBERTÉ" // site d'information et de conseil gratuit www.vivajeunes.org

SIDA

Sida Info Service

Écoute de toute personne que l'infection VIH questionne ou inquiète 7j/7, 24h/24.

- Appel anonyme gratuit : **0 800 840 800**

CDAG - Centre Médico-Social

Centre d'information et de dépistage Anonyme et Gratuit

Dépistage VIH, hépatites, syphilis, consultation de sexologie sur rendez-vous.

- 11, quai de Rohan - 56100 Lorient // Tél. **02 97 84 42 42** et **02 97 84 42 66**

Aides Bretagne Morbihan

Un lieu de soutien individuel pour les personnes touchées par le VIH, le VHB, le VHC...
 Permanences le lundi de 14h à 16h30.

- 49, rue de Kerlin - 56100 Lorient // Tél. **02 97 83 69 17**

Planning familial Dépistage MST

Il existe différents moyens de contraception ; un médecin vous conseillera sur le mieux adapté à votre cas. Le préservatif ne peut remplacer les moyens de contraception traditionnels, notamment la pilule.

Au centre de planification du Centre Hospitalier de Bretagne Sud, médecins, conseillers conjugaux, sexologues, psychologues sont à votre écoute, pour l'information et la prise en charge concernant :

- Les différents moyens contraceptifs existants
- Les maladies sexuellement transmissibles
- Les interruptions volontaires de grossesse et leurs soins médicaux
- Les difficultés personnelles ou dans le couple

Le matin : lundi de 9h à 12h30 du mardi au vendredi de 9h à 12h

L'après-midi : lundi et mardi de 13h30 à 18h
 mercredi et vendredi de 13h30 à 18h30 jeudi de 13h30 à 17h

- Centre Hospitalier de Bretagne Sud
 BP 2233 - 56322 Lorient Cedex // Tél. **02 97 64 91 84**

FIL Santé Jeunes

Une équipe composée de professionnels de santé (médecins/psychologues) répond aux questions sur diverses problématiques (mal être, drogue, contraception, grossesse, etc)

- Appel anonyme gratuit : **0 800 235 236**
 Écoute de toute personne 7j/7 de 8h à minuit
 Plus d'infos sur www.filsantejeunes.com

Le SMPU

Service de Médecine Préventive Universitaire

C'est un lieu d'accueil et d'écoute, et un lieu d'échanges avec les professionnels de la santé, ouvert du lundi matin au vendredi midi où une équipe pluridisciplinaire vous propose :

- Un bilan médical lors de la visite obligatoire en première année
- Une mise à jour des vaccinations, des certificats de sport pour l'UBS des conseils personnalisés et informations (contraception, tabac, drogue, sommeil, stress, nutrition...)
- Des entretiens d'aide psychologique
- Des consultations avec l'assistante du service social (logement, bourses...)
- Des consultations gratuites d'aide au sevrage tabagique sur rendez-vous !

- Pour tout renseignement :

Centre de Recherche Saint-Maudé

Rue de St-Maudé - 56321 Lorient Cedex // Tél. **02 97 87 45 99**

Alcool / Tabac

Service d'alcoologie et de sevrage tabagique centre Hospitalier Calmette

Vous souhaitez mettre un terme à votre dépendance vis-à-vis de l'alcool ou de la cigarette... faites-vous aider par votre médecin ou contactez le numéro ci-dessous :

- situé au sein du Centre Hospitalier de Bretagne Sud
 CHBS BP 2233 - 56322 Lorient // Tél. **02 97 12 00 08**

Toxicomanie / Alcool / Tabac / Consultation Cannabis

Centre de Soins en Addictologie du Morbihan DOUAR NEVEZ

Un lieu d'accueil, d'écoute et d'accompagnement pour les usagers de tabac et/ou d'alcool et/ou de drogues. Une équipe pluridisciplinaire formée de médecins, d'infirmiers, de psychologues, d'une assistante sociale répond à vos questions.

Ouvert du lundi au vendredi de 9h à 18h (sur Rendez-vous)

- 39, rue de la Villeneuve - 56100 Lorient
 Centre la Découverte (immeuble FASNET)
 Tél. **02 97 21 47 71** // Fax. **02 97 21 52 31**

Centre médico-psychologique

Les jeunes pourront y trouver des interlocuteurs pour une écoute et un accompagnement sur des problèmes post-traumatiques.

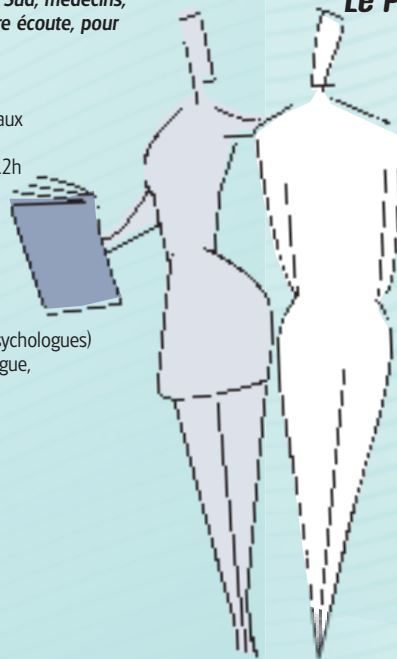
Ouvert du lundi au vendredi de 9h à 17h

- 50, rue Louis Braille - 56100 Lorient
 Tél. **02 97 64 09 58** // Fax. **02 97 64 70 16**

Le Point Accueil Ecoute Jeunes du Pays De Lorient

Un temps pour faire le point : un lieu ouvert aux jeunes, jusqu'à 25 ans, rencontrant des difficultés sur le plan relationnel, familial, scolaire, professionnel... Une équipe pluridisciplinaire est disponible pour une écoute, un soutien, un accompagnement vers des recherches de solution. C'est un service gratuit, anonyme, confidentiel, et accessible facilement, avec ou sans rendez-vous.

- Pour connaître les lieux et horaires des permanences du Point Accueil Ecoute Jeunes du Pays De Lorient ou pour toute demande d'information
 Tél. **06 25 77 67 63** du mardi au samedi
 E-mail : paiej.paysdelorient@sfr.fr



L'Assurance Maladie et les Mutuelles

La CPAM - Caisse Primaire d'Assurance Maladie
Affiliation, modalités, cas particuliers...
Les Mutuelles : La LMDE et la SMEBA

Tout courrier relatif à la l'assurance maladie doit être adressé à la CPAM
Caisse Primaire d'Assurance Maladie du Morbihan BP 20321 - 56021 Vannes Cedex
Tél. 0 820 904 149 (0,118 € /min) // www.ameli.fr
Accueil CPAM Lorient 3, avenue Anatole France - 56100 Lorient

L'Assurance Maladie

Affiliation

L'affiliation au régime étudiant de Sécurité Sociale est obligatoire dès lors que vous fréquentez un établissement d'enseignement supérieur. Celle-ci s'effectue lors de votre inscription auprès du secrétariat de votre établissement. Ce régime donne droit au remboursement des dépenses de santé du 1^{er} octobre 2008 au 30 septembre 2009.



Pensez à remettre à jour la carte Vitale auprès de la LMDE ou de la SMEBA dès que votre situation change (mariage, naissance...).

Modalités

1^{er} cas : Vos parents sont salariés ou rattachés au régime agricole

Si vous êtes né après le 29/09/88 vous devez vous affilier à la Sécurité Sociale étudiante en tant qu'ayant-droit majeur autonome.

Vous choisissez un centre de remboursement étudiant (SMEBA ou LMDE) : vous n'avez pas de cotisation à verser pour cette affiliation. Si vous êtes né avant le 30/09/88, vous devez vous affilier à la Sécurité Sociale étudiante (SMEBA ou LMDE) et verser une cotisation forfaitaire.

2^{ème} cas : Vos parents sont commerçants, artisans ou professions libérales non médicales

Si vous n'atteignez pas 20 ans au cours de l'année universitaire 2008/2009, vous restez ayant-droit de vos parents. Si vous êtes né avant le 30/09/88 vous devez vous affilier à la sécurité sociale étudiante (SMEBA ou LMDE) et verser une cotisation.

Cas Particuliers

■ Régime spécifique des parents

Vos parents sont couverts par le régime de Sécurité Sociale de la Marine, des Armées, de la Banque de France, de la SNCF, d'EDF-GDF... Dans ce cas, vous pouvez rester leur ayant-droit jusqu'à un âge limite spécifique (Renseignez-vous auprès de la Caisse de vos parents).



■ Étudiant salarié

Vous exercez une activité salariée durant toute l'année universitaire (du 01/10/2008 au 30/09/2009), vous pouvez dépendre du régime général de Sécurité Sociale si vous justifiez de plus de 120h travaillées par trimestre ou de 60h par mois.

■ Ayant-droit d'un conjoint ou concubin salarié

Vous vivez maritalement ou en concubinage avec un salarié. Vous pouvez être rattaché à son régime de Sécurité Sociale en tant qu'ayant-droit.

■ Age limite de 28 ans

L'affiliation à la Sécurité Sociale étudiante n'est possible que jusqu'à 28 ans. Au delà, les services de la Sécurité Sociale et des Mutuelles étudiants vous proposeront des solutions pouvant répondre à votre attente.

La Couverture Maladie Universelle Complémentaire (CMUC)

Les ayants droit de plus de 16 ans en rupture de liens avec leur famille disposent d'un accès autonome à la Couverture Maladie Universelle Complémentaire.

Étudiants Étrangers

Les étudiants étrangers non ressortissants d'États membres de l'Espace Economique Européen (EEE) doivent être affiliés au régime étudiant français. En aucun cas, ils ne peuvent en être exonérés. Les étudiants étrangers ressortissants d'États membres de l'EEE sont affiliés au régime étudiant français sauf s'ils présentent l'un de ces formulaires - la carte européenne E106, E121 - ou une attestation d'affiliation à un régime d'assurance maladie délivrée par le pays d'origine.

Les Mutuelles

La LMDE

La LMDE est ouverte du lundi au vendredi de 13h30 à 17h30

■ 56, bd Léon Blum - 56100 Lorient // Tél. 02 97 87 05 61 et sur www.lmde.com

La LMDE propose des permanences le jeudi matin de 9h45 à 12h à la Maison des Étudiants

■ 12 bis, rue de Lanveur - 56100 Lorient

La SMEBA

Permanence du lundi au vendredi de 10h à 18h sans interruption

■ 2, rue Armand Guillemot - 56100 Lorient // Tél. 02 98 47 87 77



Les moyens de transports et de déplacements

Train // Bateau
Avion // Vélo
Contact stop
Bus // Car

Pour vos déplacements à l'intérieur comme à l'extérieur de l'agglomération, bénéficiez d'un vaste réseau de transports.

En Train

Pour vos déplacements occasionnels ou quotidiens, la SNCF s'adapte à votre besoin. En fonction de la fréquence et de la distance de vos voyages nous vous proposons :

Abonnement UZUEL jeunes

Pour les moins de 26 ans, sans justificatif, nombre de voyages illimités en TER, hebdomadaires ou mensuels sur le parcours choisi (possibilité extension réseau urbain / TGV).

Carte 12-25

Nombre de voyages illimités pendant un an avec 25% de réduction garantis. (60% sous conditions)

Abonnement fréquence

Nombre de trajets illimités sur un axe défini ou pour la France entière pendant 3, 6 ou 12 mois.

Information & vente

- À la gare SNCF - Rue Beauvais - 56100 Lorient
- À la boutique SNCF - Hypermarché GEANT à Lanester
- Par téléphone au 36 35 (0,34 €/min)
- Par Internet : voyages-sncf.com
- et dans les agences de voyages accréditées

En Bateau

La Compagnie Océane

La Compagnie assure toute l'année des liaisons quotidiennes passagers et véhicules au départ de Lorient à destination de Port Tudy, Île de Groix. Tarifs jeunes (pour les moins de 25 ans) toute l'année

- Tél. 0820 056 156 et sur www.compagnie-oceane.fr

Les lignes maritimes CTRL

Elles relient Lorient à Locmiquélic, Port-Louis et Gâvres toutes les 30 minutes.

Tarifification réseau de bus.

En Avion

Aéroport LORIENT BRETAGNE SUD

- 4 vols quotidiens sur ORLY
- 3 vols quotidiens sur LYON
- Plusieurs liaisons directes par semaine vers Waterford, Galway, Kerry, Cork en Irlande (vols saisonniers)
- Informations et vente : tél. 02 97 87 21 50 et sur www.lorient.aeroport.fr ou dans toutes vos agences de voyages.

En Contact Stop

Si vous cherchez ou proposez une ou plusieurs places dans une voiture, pour un trajet régulier ou occasionnel, il est possible toute l'année de déposer une offre ou une demande de covoiturage au :

BIJ de Lorient

- Place Jules Ferry - 56100 Lorient // Tél. 02 97 84 84 57

BIJ de Brest "Oto-Servij"

- Tél. 02 98 43 01 08 // www.bij-brest.org

CRIJ Bretagne

- 6, cours des alliés CS 84304 - 35043 Rennes Cedex
- Tél. 02 99 31 47 48 // E-mail : crij@crij-bretagne.com
- www.crij-bretagne.com

Service d'aide

- Un service d'aide au covoiturage est proposé par le Conseil général du Morbihan
- informations sur www.morbihan.fr

En Vélo

Le CROUS en partenariat avec la Ville de Lorient et Cap l'Orient, propose aux étudiants lorientais des prêts de vélos.

Formalités

Présenter une attestation d'assurance responsabilité civile, une caution de 100 € à 150 € suivant le modèle du vélo, et la carte d'étudiant. Le plan des aménagements cyclables de la Communauté d'Agglomération du Pays de Lorient est disponible dans de nombreux lieux publics : mairies, boutiques transports et déplacements, Office de Tourisme...



En Car

Pour vos déplacements à l'intérieur du département, le Conseil général vous propose le car avec les lignes du réseau TIM.

- Pour tout renseignement sur les trajets ou les horaires, un numéro unique :

N°Azur 0810 10 10 56

PREMIER APPEL LIBRE

Besoin d'une information sur les transports publics dans le Morbihan ?

Sur le site du Conseil général www.morbihan.fr, vous pourrez accéder à une carte dynamique visualisant tous les services de bus, cars, trains, bateaux, desservant le Morbihan. Des coordonnées et des "liens" vous permettent d'obtenir des renseignements complémentaires.



Les numéros à retenir et les accès Internet

Emploi // Logement // Santé // Etudes
Administrations // Urgences // Transport

Tous les contacts utiles pour vos études à Lorient.

ANPE

11, Bd Joffre - BP 2243
56322 LORIENT Cedex
www.anpe.fr
Tél. 02 97 64 78 50

A.D.I.L.

Agence Départementale
pour l'Information
sur le Logement
2 C, Bd Franchet d'Esperey
56100 LORIENT
Tél. 02 97 64 54 00

Boutique de Droit

38, rue Dupuy de Lôme
56100 LORIENT
Tél. 02 97 64 75 65

Boutique transports et déplacements

Gare d'échanges,
Cours de Chazelles
56100 LORIENT
Tél. 02 97 21 28 29
www.ctrl.fr

BIJ

Bureau d'Information
Jeunesse
Place Jules Ferry
56100 LORIENT
Tél. 02 97 84 84 57
infos@bij_lorient.org

CAF

26 rue de Clisson
56328 LORIENT Cedex
Tél. 0 820 25 56 10
www.caf.fr

CI

Centre Information
et Orientation
1, av. Jean Jaurès
56100 LORIENT
Tél. 02 97 21 02 95
181, rue Maréchal Joffre
56700 HENNEBONT
Tél. 02 97 36 58 00

Centre Communal d'Action Sociale

50, cours de Chazelles
56100 LORIENT
Tél. 02 97 02 23 67

Clisson

Passé-Muraille
Lieu d'accueil et d'écoute
22, rue Olivier de Clisson
56100 LORIENT
Tél. 0 800 774 774
(numéro vert)

CPAM

3, av. Anatole France
56100 LORIENT
Tél. 02 97 84 18 00

CROUS

37, rue de Lanveur
56100 LORIENT
Tél. 02 97 87 17 57

Centre médico social

11, quai de Rohan
56100 LORIENT
Tél. 02 97 84 42 42
Fax : 02 97 84 42 43

Agence EDF-GDF

de Lorient
Rue du Manéguen
Z.I Kerpont
56850 CAUDAN
Tél. 0 810 51 50 57

IUT

10, rue Jean Zay
56100 LORIENT
Tél. 02 97 87 28 00
www.univ-ubs.fr/iutlo/

UBS / FAC LSHS

4, rue Jean Zay
BP 92116
56321 LORIENT
Tél. 02 97 87 29 29
www.univ-ubs.fr

UBS / FAC SSI

2, rue de Coat St-Haouen
BP 92116
56321 LORIENT cedex
Tél. 02 97 88 05 50
www.univ-ubs.fr

SUIO

Service Universitaire
d'Information, d'Orientation
et d'insertion
professionnelle

Centre de Kerneur -
rue Comtesse de Ségur
56100 Lorient
Tél. 02 97 87 11 25
suio@univ-ubs.fr
www.univ-ubs.fr

Maison des étudiants

12 bis, rue de Lanveur
56100 LORIENT
Tél. 02 97 83 37 93
www.univ-ubs.fr
mde.lorient@crous-rennes.fr

Mairie de Lorient

2, Bd du Général Leclerc
56100 LORIENT
Tél. 02 97 02 22 00
www.lorient.com

Cap L'Orient

BP 20001
56325 LORIENT cedex
Tél. 02 97 02 29 00
www.caplorient.com

Médiathèque

Place de l'Orientis
56100 LORIENT
Tél. 02 97 84 33 60

Office de tourisme de Cap L'Orient

Maison de la Mer
Quai de Rohan
56100 LORIENT
Tél. 02 97 21 07 84
www.lorient-tourisme.fr
accueil@lorient-tourisme.fr

Impôts

1 place de l'Hôtel
de Ville 56100 LORIENT
Tél. 02 97 02 80 00

Tribunal

de Grande Instance
Permanences juridiques
Rue Maître Pierre Esvelin
56100 LORIENT
RDV avec un avocat :
Tél. 02 97 84 12 50

Police Secours

Composer le 17

Pompiers

Composer le 18

Sous-Préfecture

Quai de Rohan
56100 LORIENT
Tél. 02 97 84 40 00

SNCF Infos / Ventes

Rens. : Rue Edouard Beau-
vais 56100 LORIENT
Tél. 36 35 - (0,34€/mn)
site Internet sncf.com

Taxis

Tél. 02 97 21 29 29

France Télécom

n° appel gratuit : 1014

SAI Centre Kerneur

Rue Comtesse de Ségur
56100 LORIENT
02 97 87 65 27
www.univ-ubs.fr rubrique
"international"

ADEFOPE

Agence de Développement
de la Formation
Permanente
Centre Kerneur
Rue Comtesse de Ségur
BP 92116-56321 LORIENT
02 97 87 11 30
www.univ-ubs.fr

SAPS

Maison des étudiants
Service des Activités
Physiques et Sportives
Rue de Lanveur
56100 LORIENT
02 97 88 24 07
www.univ-ubs.fr rubrique
"Vie Étudiante"

UBS / ENSIBS

École Nationale
Supérieure d'Ingénieurs
de Bretagne Sud
2 rue de Coat d'Haouen
BP 92116-56100 LORIENT
02 97 88 05 59
www.ensibs.fr

Les contacts médicaux

Centre Hospitalier de Bretagne Sud (CHBS)

BP 2233
56322 LORIENT
Standard-accueil services
(7j/7) - 24h/24h
Tél. 02 97 64 90 00

SAMU 56

Composer le 15

Centre de transfusion sanguine

Tél. 02 97 64 92 93

Centre de planification (CHBS)

56100 LORIENT
Standard-accueil services
Tél. 02 97 64 91 84

Les points Internet libres d'accès à Lorient

Centre Ville

Parvis du Cinéville,
Bd Joffre - 56100 LORIENT
Tél. 02 97 35 11 91
(accès payant)

Centre commercial de Kervénanec

Rue Maurice Thorez
56100 LORIENT
Tél. 02 97 88 03 78
(accès gratuit)

Borne interactive à la Mairie de Lorient

Hôtel de Ville - 2 bd Leclerc
56100 LORIENT
Tél. 02 97 02 22 27
(accès gratuit)

Médiathèque de Lorient

Rue François Mitterrand
l'Orientis - 56100 LORIENT
Tél. 02 97 84 33 60
(accès gratuit)

Médiathèque de Keryado

Rue de Kersabiec
56100 LORIENT
Tél. 02 97 35 33 12
(accès gratuit)

Médiathèque de Kervenanc

4 rue Maurice Thorez
56100 LORIENT
Tél. 02 97 35 33 02
(accès gratuit)

Centre Départemental de Documentation Pédagogique (CDDP)

65 rue Beauvais
56100 LORIENT
Tél. 02 97 64 64 62
(accès gratuit)

La Poste

Place François Mitterrand
56100 LORIENT
Tél. 02 97 87 25 20
Quai des Indes
56100 LORIENT
Tél. 02 97 64 84 84
(accès payant)

BIJ

Place Jules Ferry
56100 LORIENT
Tél. 02 97 84 84 57
(accès gratuit limité en temps)

Maison des Étudiants

12 bis, rue de Lanveur
56100 LORIENT
Tél. 02 97 83 29 69
(accès gratuit)

CRIL Formation AGORA

65 rue Beauvais
56100 LORIENT
Tél. 02 97 21 20 01
(accès gratuit)



Cinéville

Carte Ciné-Liberté

**BON
PLAN**

PACK

SPECIAL ETUDIANTS

**2 places de ciné
+ votre carte
Ciné-Liberté 15€**

LORIENT / QUIMPER / VANNES

LAURENNTIN / NANTES - NANTERRE - ST-SEBASTIEN / ST-NAZAIRE / LANDOYE - L'AN-DU-YON

LA CARTE CINÉ-LIBERTÉ, C'EST :



5€ votre place
tous les jours
tous les films
Un seul tarif



www.cineville.fr