



UNIVERSITAT
POMPEU FABRA



Qualitat, innovació, internacionalització

Barcelona, gener 2010



Una Universitat jove

- Universitat pública creada pel Govern de la Generalitat el 1990
- Vocació d'excel·lència, renovació i modernització del sistema universitari de Catalunya



Una Universitat que gira entorn l'ésser humà

- **La nostra visió:**

La Universitat Pompeu Fabra ha d'esdevenir una de les universitats europees capdavanteres, desenvolupant un model d'identitat pròpia teixit amb una docència de qualitat, proximitat als estudiants, una màxima internacionalització i una rotunda orientació cap a la recerca i la innovació

- **Els tres àmbits de coneixement** que li són propis situen l'ésser humà i la seva relació amb la polis al centre del nostre projecte universitari:

- Ciències Socials i Humanes
- Biomedicina
- Comunicació y Tecnologies de la Informació



Dimensions (2009-10)

- 8.599 estudiants de grau (incloent centres adscrits, entorn el 6% del total de Catalunya)
- 3.515 estudiants de postgrau (màsters oficials, màsters propis i doctorat)
- 1.197 personal docent i investigador (729 equivalents a temps complet)
- 19 titulacions de grau
- 90 màster (incloent centres adscrits)
- 9 programes de doctorat
- Pressupost (2009): 131 milions €



El model UPF

- Docència de qualitat
- Investigació d'excel·lència
- Vocació internacional
- Governança i gestió eficients



Docència de qualitat

- Totes les titulacions de grau adaptades a l'Espai Europeu d'Educació Superior (EEES) des del curs 2009-10.
- Exitoses taxes en demanda d'estudis i satisfacció dels estudiants:
 - La nota mitjana de tall (estudis de grau) més elevada de tot el sistema universitari espanyol : 7.09 / 10
 - La taxa de rendiment més elevada del sistema espanyol: 83%
 - Grau de satisfacció entre graduats: 7.8 / 10
 - Inserció laboral: 93% (dades de la Promoció de 2004)
- Posició en rànquings
 - 5a posició nacional i 138 europea (rànkning Times Higher Education 2009)
 - 7a posició nacional i 171 europea (Academic Ranking of World Universities de la Universitat de Shanghai, ARWU 2009)*
 - Sempre entre les deu millors universitats espanyoles en rànquings nacionals (University Quality Assessment, Informe CyD, El Mundo) (2009)
 - 1a Biblioteca universitària espanyola (Atlas digital de la España universitaria: bases para la planificación estratégica de la enseñanza superior, 2007)

(*) Malgrat que Shanghai no pondera els indicadors en relació a les dimensions de la institució i la UPF és la 7a Universitat pública espanyola amb menor nombre d'estudiants (INE, 2009)



Investigació d'excel·lència

- 3a Universitat espanyola en captació de fons europeus (VII PM UE): 68 projectes concedits (34,00 milions €)
- Èxit en la captació de talent nacional i internacional
 - 19% Starting Grants i 31% Advanced Grants del total d'Espanya (Consell Europeu de Recerca, promig edicions 2007-09)
 - 25% dels Icrea Academia (primera edició 2009)
- Posició en rànquings
 - 1a posició nacional, Scimago Institutions Rankings (SIR World Report, 2009) en cites per document, col·laboració internacional i índex normalitzat de cites.
 - 3a posició nacional en relació al número de publicacions a les revistes 'Nature' i 'Science' (ARWU 2009) (el rànquing no té en compte el pes relatiu)
- El 56% del professorat és doctor
- 7 (de 9) Programes de Doctorat amb Menció de Qualitat (MEC)
- Èxit en resultats d'investigació i transferència (taules annexes)

Dades de Recerca i Transferència (I)

		Import (k€)			
UPF	Descripció	2005	2006	2007	2008 *
	Projectes i Accions complementàries	9.279	8.378	13.413	14.866
	Contractes	2.506	5.244	3.972	6.472
	Infraestructures i Accions Institucionals	1.523	1.055	1.333	1.265
	Recursos Humans	2.725	4.809	4.862	4.925
	TOTAL UPF	16.033	19.486	23.580	27.528

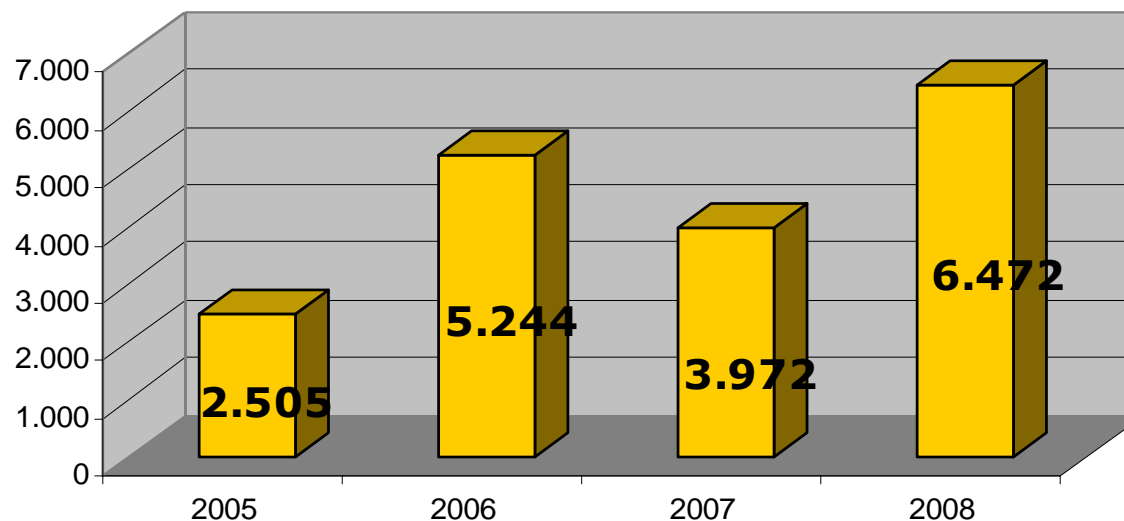
ENTITATS UPF	Descripció	2005	2006	2007	2008
	IMIM	4.971	2.695	3.719	2.549
	FBM	5.360	3.610	8.014	1.051
	Altres (CRG, CREI, IBEI)	462	653	101	1.965
	TOTAL Entitats UPF	10.793	6.958	11.834	5.565

TOTAL UPF (Entitats UPF incloses)	26.826	26.444	35.414	33.124
--	---------------	---------------	---------------	---------------

Projectes en convocatòries competitives

		2004		2005		2006		2007		2008*	
		Nº	K€	Nº	K€	Nº	K€	Nº	K€	Nº	K€
Plan Nacional I+D		33	2.758	27	2.117	42	4.632	27	4.368	33	3.104
Unió Europea	(6è PM)	17	3.150	16	2.934	13	2.927	12	2.973		
	(7è PM)									21	10.206

Captació de recursos I+D+i amb empreses i altres entitats (k€)



* 2008 dades provisionals



Vocació internacional

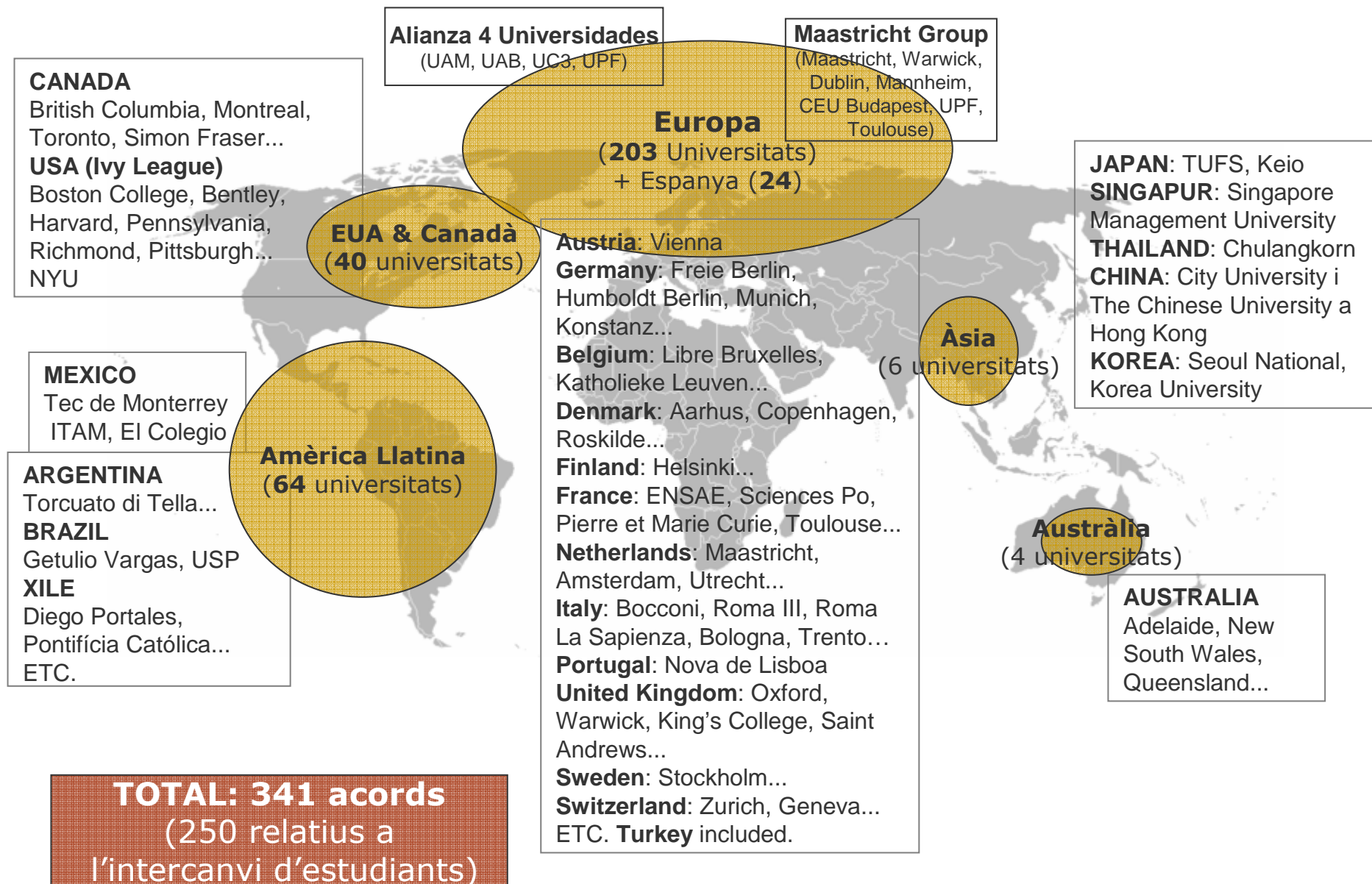
- 6% d'estudiants de grau estrangers
- 33% d'estudiants de màsters oficials estrangers
- 39% d'estudiants de doctorat estrangers
- 905 estudiants nord-americans, a l'Study Abroad Program

- 32% de graduats han fet estades a l'estranger

- 12% del professorat és estranger
- 25% del personal de suport a la recerca és estranger
- 40% del PDI ha estudiat o treballat a l'estranger
- 1a universitat espanyola, 22 europea i 48 mundial en l'indicador "International faculty" (rànkning THE 2009)



Mapa de les Relacions Internacionals





Una universitat urbana al cor de Barcelona

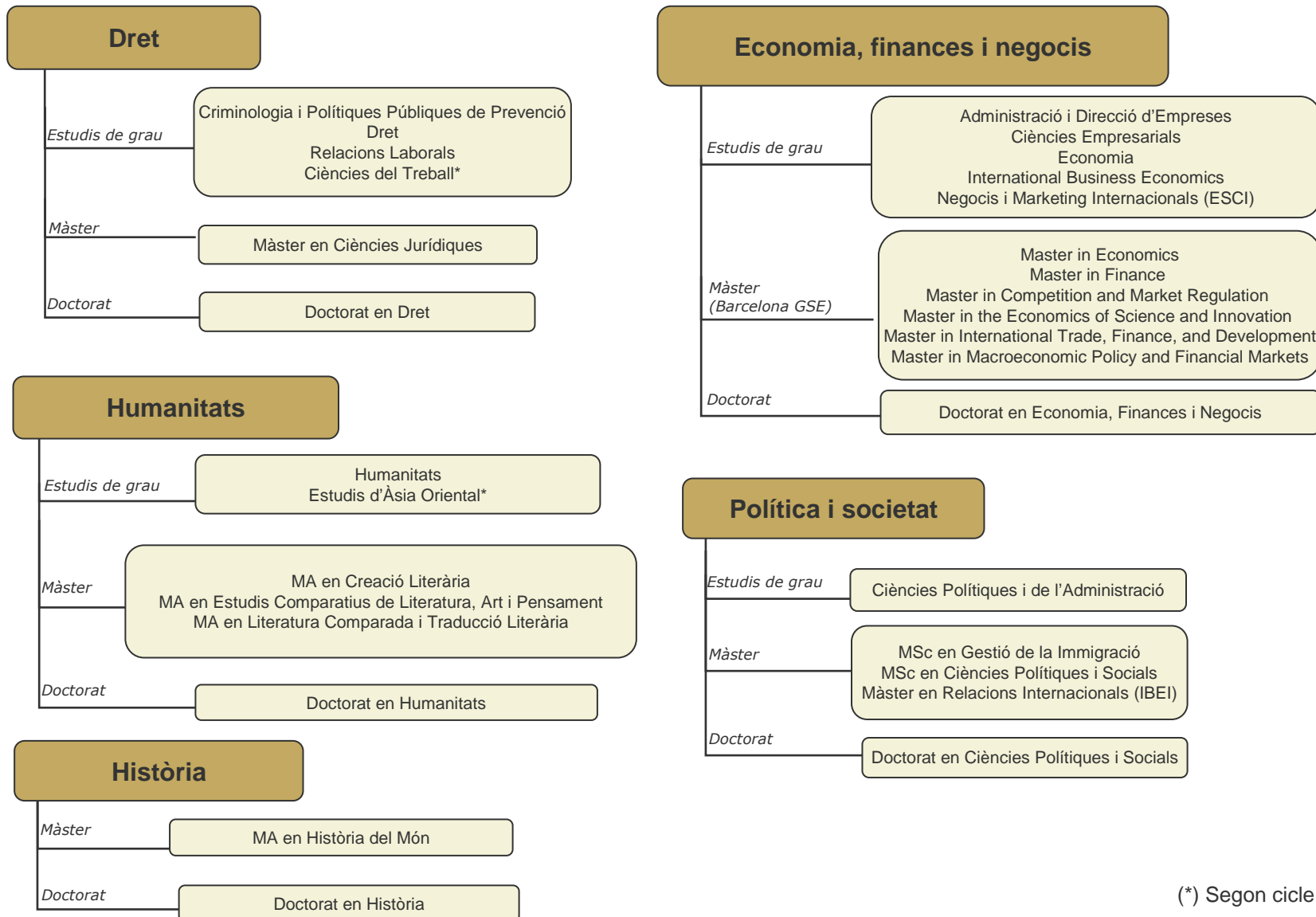




Campus de la Ciutadella: Ciències Socials i Humanitats



Catàleg de titulacions (EEES)



(*) Segon cicle



El Projecte de recerca UPF: El Parc de Ciències Socials y Humanes



La base de la futura expansió de la UPF

L'actual estratègia 'UPF 25 anys' se centra en el desenvolupament del Parc de Ciències Socials i Humanes, principalment pel seu **potencial**:

- **Acadèmic, recercador i en innovació:** la UPF és la primera universitat espanyola (19 europea y 62 mundial) al rànquing de Ciències Socials del THE (2009)
- **Infraestructures**, els 60.000 m² no construïts representen una gran oportunitat d'expansió
- **Projecció internacional**

Principals grups vinculats

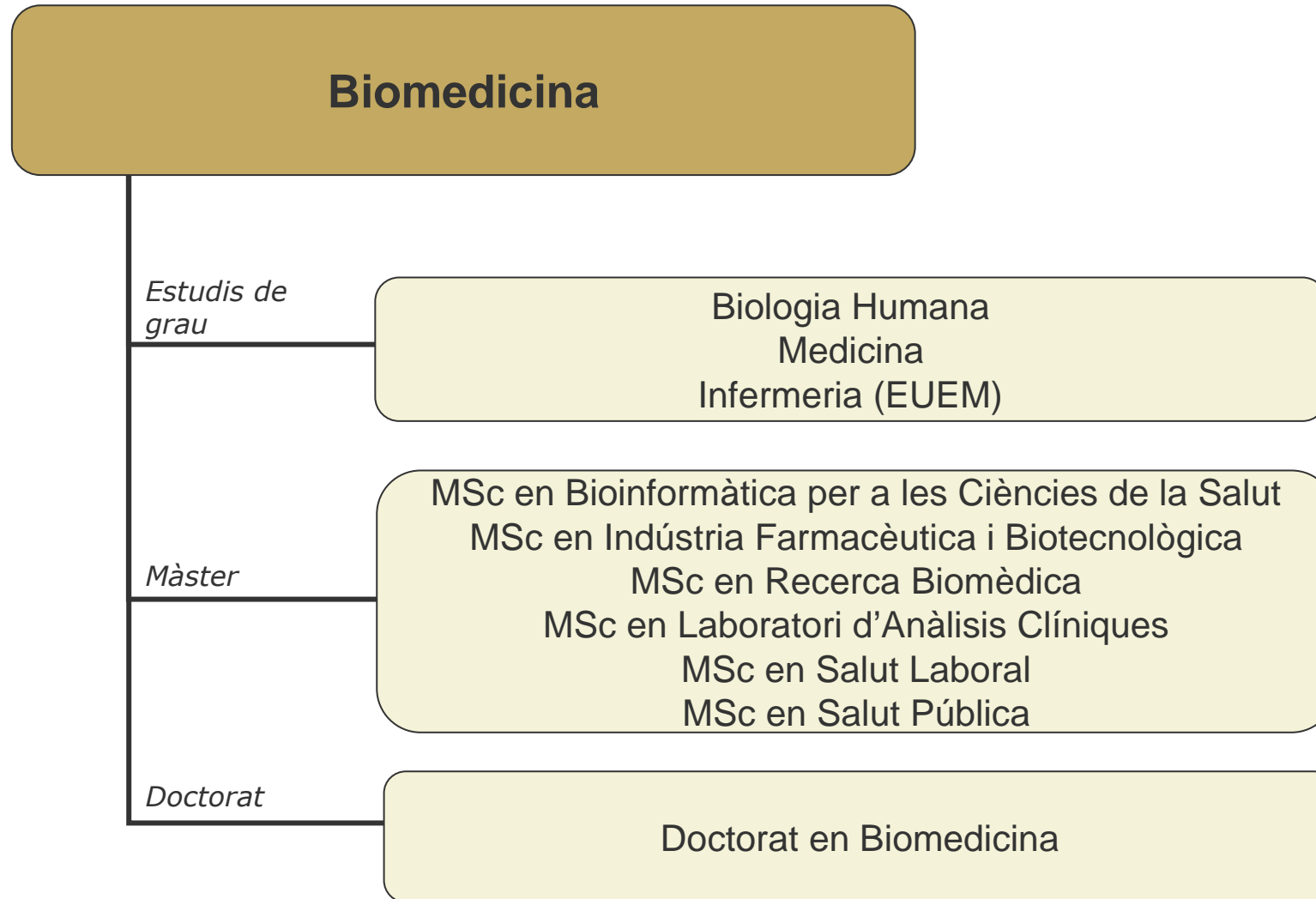
- Institut Universitari d'Història Jaume Vicens Vives
- Institut Universitari de Cultura
- CREI (Centro de Recerca en Economia Internacional)
- IET (Institut d'Estudis Territorials)
- Barcelona GSE (Graduate School of Economics)
- CRES (Centre de Recerca en Economia i Salut)
- A banda de 26 grups, unitats i centres de recerca registrats





Campus del Mar: Biomedicina







El Projecte de Recerca UPF al Campus del Mar (I): el PRBB

- El Parc de Recerca Biomèdica de Barcelona (PRBB) és una gran infraestructura científica i europea. Es tracta d'un projecte conjunt del Govern de Catalunya, l'Ajuntament de Barcelona i la UPF
- 1.200 persones procedents de 50 països
- Despesa total anual en recerca: 70M €





El Projecte de Recerca UPF al Campus del Mar (II): el PRBB

- El PRBB: un nou model de cooperació organitzativa (6 centres de recerca)
 - Institut Municipal d'Investigació Mèdica (IMIM-Hosp. del Mar) 1985
 - Dep. de Ciències Experimentals (UPF) 1998
 - Centre de Regulació Genòmica (CRG) 2000
 - Centre de Medicina Regenerativa de Barcelona (CMRB) 2005
 - Centre de Recerca en Epidemiologia Ambiental (CREAL) 2006
 - Institut d'Alta Tecnologia (CRC-IAT) 2002 (04)
- Grups d'avantguarda procedents de Harvard, Salk, EMBL, etc
- Capacitat d'atracció d'investigadors i estudiants internacionals
- Directament associat a un hospital universitari



CATALANIAN POWERHOUSE

Approaching Barcelona by plane over the coast, the shimmering sea reflects the building's glass facade. The city's skyline is dominated by the modern architecture of the Barcelona Biomedical Research Park (PRBB). And to the east of the city, the unique landscape of the Mediterranean Sea is visible.

Spain is revitalizing its science base, with Barcelona surging ahead as a Mediterranean science hub, reports Quirin Schiemel.

Catalan government, the city council of Barcelona and Pompeu Fabra University. It opened two years ago. It now houses the Centre for Genomic Regulation (CRG) and five other public research institutes. Some 80 PRBB groups study a broad variety of topics, from stem cells to computational biology. And it is a hub that could hardly have been imagined 10 years ago, all those groups and institutes are flourishing with international personnel and collaboration, aided by increased administrative and regulatory flexibility.

The CRG now has 38 groups with 10 more than yet to be recruited, eventually rising to some 400 scientists. It is considered one of the best of the European Molecular Biology Laboratory (EMBL) in Heidelberg, Germany, which is the most successful biology unit in the world.

Like EMBL, the CRG encourages movement by giving group heads a five-year contract with a renewable four-year extension. It always has an open spot for talented PhD students and postdocs from Europe and elsewhere.

"In the past few years, Barcelona has turned into a genuine location for biomedical research," says Luis Sanchez, the former head (EMBL) of the stem-cell biology programme, who is now in charge of the CRG systems biology unit. He says the city has a "California spirit" — an attraction that has helped attract scientists and institutions to the center's core groups and prominent facilities.

The city's other science parks are the Institut for Biomedical Sciences (IBS) and the Institut for Biomedical Sciences (IBS), both of which have 1,000 scientists, mostly in the life sciences. The Institut for Biomedical Sciences (IBS) has just set up an oncology programme, for which it is now recruiting group leaders and researchers. The Autonomous Government of Barcelona Science and Technology Park, which

04 Què? BARCELONA

LA INVERSIÓN EN CIENCIA HA CRECIDO ÚLTIMAMENTE, PERO AHORA PARECE ESTANCARSE

Catalunya pisa el acelerador para llegar al nivel europeo de I+D

En 2008 el PIB destinó a investigación y desarrollo cerca de un 2,1%. Actualmente la Generalitat quiere el 4%. Barcelona ya es un referente para científicos extranjeros que desean trabajar en la ciudad.

EL PIB de Catalunya creció un 1,2% en 2008, pero la inversión en I+D creció un 10,2%. El PIB de Catalunya creció un 1,2% en 2008, pero la inversión en I+D creció un 10,2%. El PIB de Catalunya creció un 1,2% en 2008, pero la inversión en I+D creció un 10,2%.

INVESTIGACIÓN BARCELONESA CON VOCACIÓN INTERNACIONAL

EL PIB de Catalunya creció un 1,2% en 2008, pero la inversión en I+D creció un 10,2%. El PIB de Catalunya creció un 1,2% en 2008, pero la inversión en I+D creció un 10,2%.

INVESTIGACIÓN BARCELONESA CON VOCACIÓN INTERNACIONAL

EL PIB de Catalunya creció un 1,2% en 2008, pero la inversión en I+D creció un 10,2%. El PIB de Catalunya creció un 1,2% en 2008, pero la inversión en I+D creció un 10,2%.

WISSEN

Forschen mit Blick auf das Mittelmeer

Die Wissenschaftler des Center for Genomic Regulation (CRG) in Barcelona forschen auf dem Gebiet der Genetik und der Zellbiologie. Sie sind international vernetzt und arbeiten an der Spitze der Forschung in diesem Bereich.

Kurt Wüthrich: «Fussball, Fischen, Forschung»

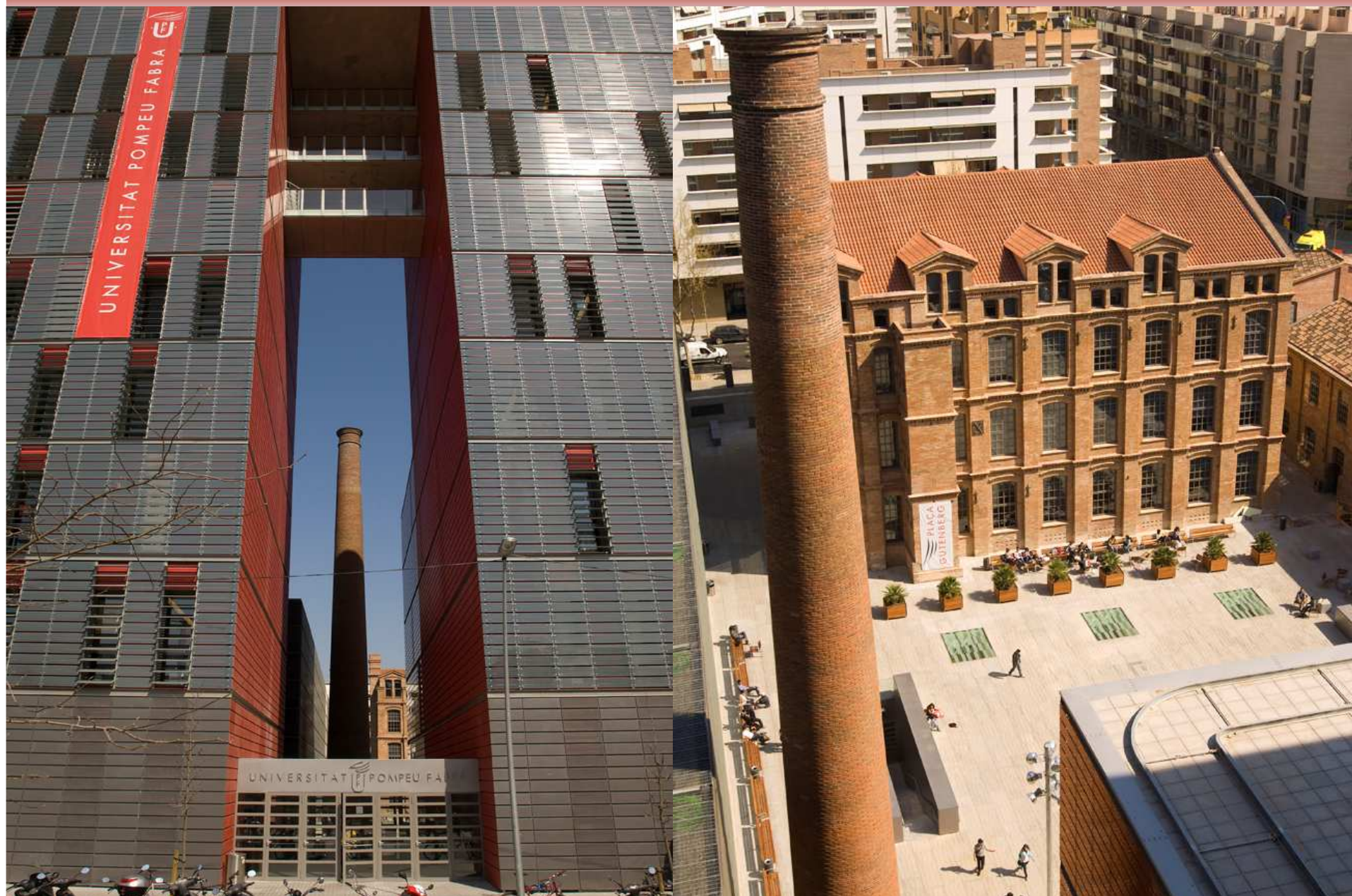
Der Nobelpreisträger Kurt Wüthrich ist ein renommierter Forscher in der Strukturbiologie. Er hat sich für die Erforschung der Proteine und ihrer Funktion interessiert.

Wissenschaftler des CRG

Die Forscher des CRG arbeiten an der Spitze der Forschung in diesem Bereich. Sie sind international vernetzt und arbeiten an der Spitze der Forschung in diesem Bereich.



Campus de Poble Nou: Comunicació i Tecnologies de la Informació



Informació, Comunicació i Tecnologia

<i>Estudis de Grau</i>	Enginyeria en Sistemes Audiovisuals de Telecomunicació Enginyeria Telemàtica Enginyeria en Informàtica Enginyeria de Telecomunicació*
<i>Màster</i>	MSc en Tecnologies de la Informació, Comunicació i Mitjans Audiovisuals MSc en Tecnologies del So i de la Música MSc Interdisciplinari dels Mèdia i Sistemes Cognitius Interactius
<i>Doctorat</i>	Doctorat en Informació, Comunicació i Tecnologies Audiovisuals

Comunicació Social

<i>Estudis de Grau</i>	Comunicació Audiovisual Periodisme Publicitat i Relacions Públiques
<i>Màster</i>	MA en Estudis Avançats en Comunicació Social MA en Estudis de Cinema i Audiovisual Contemporanis MA en Innovació i Qualitat Televisives (TV3)
<i>Doctorat</i>	Doctorat en Comunicació Social

Comunicació Lingüística i Mediació Multilingüe

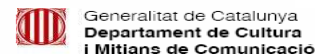
<i>Estudis de Grau</i>	Llengües Aplicades Traducció i Interpretació Lingüística*
<i>Màster</i>	MA en Estudis de Traducció: Estratègies i Procediments MA en Lingüística i Aplicacions Tecnològiques
<i>Doctorat</i>	Doctorat en Comunicació Lingüística i Mediació Multilingüe

(*) Segon cicle



El Projecte de Recerca de la UPF al Campus de la Comunicació: Parc Barcelona Media

- 115.000m² per empreses i 60.000m² per equipaments
- 47% representants d'institucions relacionades amb formació, investigació i innovació



- 53% representants d'empreses del sector (continguts i tecnologia)





www.upf.edu